



**Užsakovas (statytojas):** UAB "GRINDA"

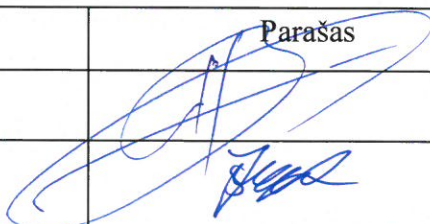
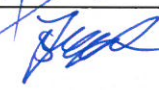
**Kompleksas:** Geležinio Vilko esamo lietaus nuotakyno kolektoriaus 2000x1800mm TV diagnostika/apžiūra nuo šulinio Nr.111 (planšetas 89-D-12) iki išleistuvo į Nerį Nr. 25.

**Statinys:** Lietaus nuotekų kolektorius

**Statinio kategorija:** Ypatingas Statinys

**Dalis:** SE

**Projekto dalies Nr.:** 16/01-SE-LN-IT-01

Pareigos	Pavardė	Parašas
<b>Direktorius</b>	S. Andruškevič	
<b>Inž</b>	J. Simonaitis	

Vilnius, 2016

## TURINYS

1. Nagrinėjamo lietaus nuotekų kolektoriaus aprašymas.....	2
2. Geologija.....	3
3. Esamo lietaus nuoteku kolektoriaus būklė.....	3
4. Kiekių žiniaraščiai.....	4
5. Priedai:.....	4

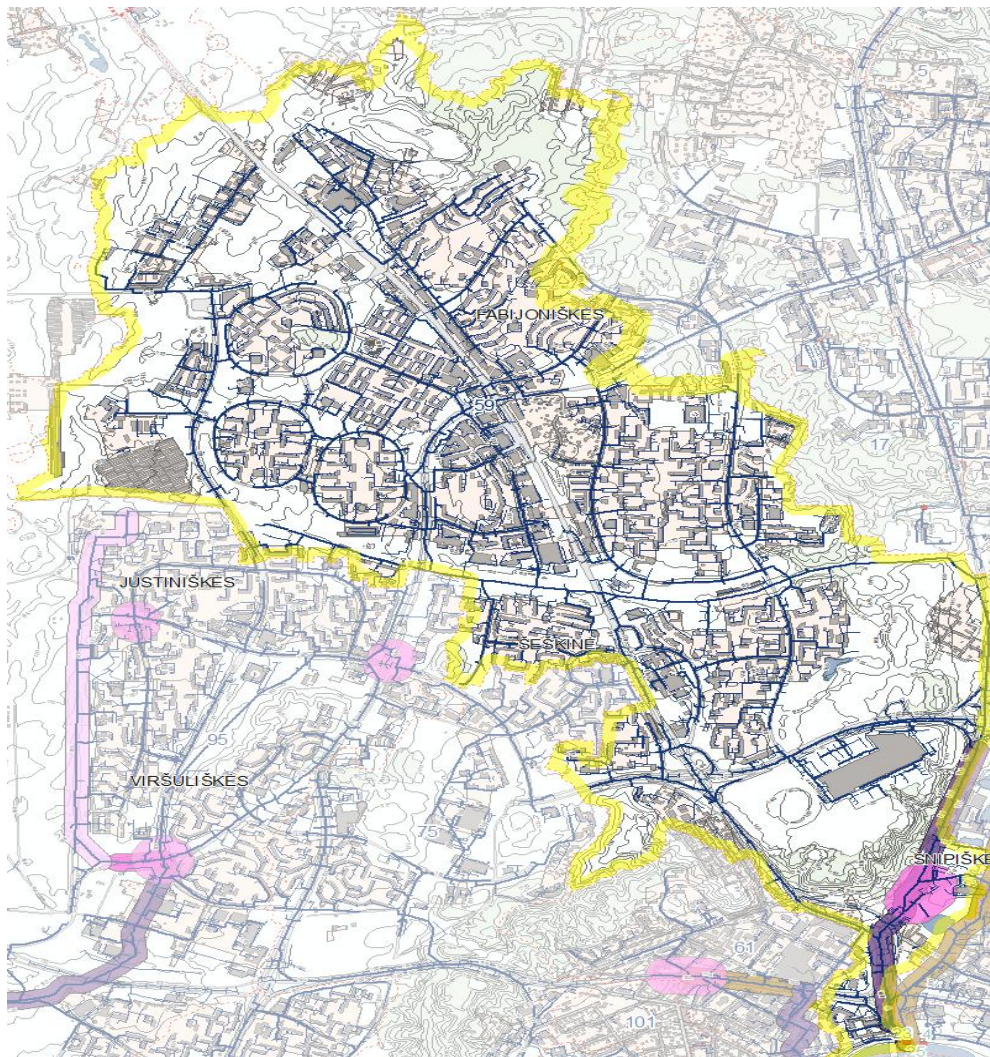
## 1. Nagrinėjamo lietaus nuotekų kolektoriaus aprašymas

Nagrinėjamas lietaus nuotekų kolektorius priklauso baseinui Nr.59, kuris surenka nuotekas iš labiausiai pažeistų miesto dalių: Šeškinės, Fabijoniškių ir Pašilaičių rojonų, Siemens arenos, Giedraičių ir Linkmenų g (žiūrėti pav. 1). Kolektoriaus pralaidumas yra nepakankamas. Tekėdamas vanduo G.Vilko (2000x1800 mm) kolektoriumi atneša 24-65 m<sup>3</sup>/s (skaičiuojant prie 5-10 metų ištvzinimo retmens liūtims) vandens srautą į teritoriją ties Edukologijos universitetu. Tai sutrikdo gatvių eismą, išgraužia kelius ir kelkraščius.

Bendrieji statinio rodikliai:

1. Kolektoriaus ilgis – 5175 m;
2. Kolektorius sudarytas iš segmentų, kurių matmenys 2000x1800mm;
3. Segmentai sujungti 400mm pločio siūlėmis.

### 1. pav. Baseino Nr. 59 schema (Neris Nr. 25 išleistuvas)



**Objektas:** Geležinio Vilko esamo lietaus nuotekyno kolektoriaus 2000x1800mm TVdiagnostika/apžiūra nuo šulinio Nr.111 (planšetas 89-D-12) iki išleistuvo į Nerį Nr. 25.

**Kodas:** 16/01-SE-LN-IT-01

Laida: 0

2

## 2. Geologija

Nagrinėjant esamą Geležinio Vilko lietaus nuotekų kolektorių, buvo pasinaudota valstybine geologijos informacine sistema "Geolis". Iš šios sistemos buvo gauta informacija apie geologinius gręžinius esančius šalia esamo kolektoriaus. Atsižvelgiant į gautą informaciją matoma, kad nuo Geležinio Vilko g. ir Žalgirio g. sangrįžos link upės aukštėja vandeningo sluoksnio lygis. Šioje sankryžoje vandeningo sluoksnio gylis siekia 3,5 metro gylio.

Geologinių gręžinių kortelės pateiktos priedose.

## 3. Esamo lietaus nuoteku kolektoriaus būklė

Esamo lietaus nuotekų kolektoriaus būklė yra patenkinama. Kolektoriaus pastatytas iš nekokybiškų segmentų. Segmentų sienose matoma atvira ir korozijos paveikta armatūra, kuri nepakankamai įgylinta segmento sienose. Dėl segmentų sienas veikiančio vandens srauto nuplaunamas per plonas skiedinio sluoksnis, kuris dengia armatūrą. Atvirą armatūrą pradeda veikti korozija, dėl šios priežasties mažėja segmentų atsparumo savybės.

Stipriai pažeistos esamo kolektoriaus kameros ir segmentų sujungimo siūlės. Kameroje trūksta įlipimo kopečių, nesandarios perdangų plokštės, ištrupėjusios sienos. Segmentų sujungimo siūlėse matosi atvira armatūra, vietomos matomis prasiskverbiantis gruntinis vanduo

1 lentelėje pateikta detali informacija apie esamo kolektoriaus būklę.

**1 lentelė.** Esamo kolektoriaus būklė

Ruožas	Ruožo pradžios koordinatė	Ruožo pabaigos koordinatė	Pastabos
111-141	X-579492.95 Y-6065655.10	X-579656.84 Y-6065613.92	Pažeisti segmentai (matosi atvira armatūra, paveikta korozijos), segmentų sienose yra sklylių, ištrupėjusios siūlės jungiančios segmentus.
141-231	X-579656.84 Y-6065613.92	X-580083.46 Y-6065545.12	Ištrupėjusios siūlės jungiančios segmentus.
231-241	X-580083.46 Y-6065545.12	X-580157.16 Y-6065537.21	Laikosi aukštesnis vandens lygis (vandens lygis 20-30cm)
231-21	X-580083.46 Y-6065545.12	X-580297.34 Y-6065509.55	Ištrupėjusios siūlės jungiančios segmentus.
21-23A	X-580297.34 Y-6065509.55	X-580891.64 Y-6065537.02	Pažeisti segmentai (matosi atvira armatūra, paveikta korozijos), ištrupėjusios siūlės jungiančios segmentus.
23A-72	X-580891.64 Y-6065537.02	X-581273.74 Y-6065692.92	Pažeisti segmentai (matosi atvira armatūra, paveikta korozijos), ištrupėjusios siūlės jungiančios segmentus.
72-61	X-581273.74 Y-6065692.92	X-581492.39 Y-6065704.38	Ruože kolektorius geros būklės
61-31	X-581492.39	X-581586.77	Ištrupėjusios siūlės jungiančios

	Y-6065704.38	Y-6065718.40	segmentus.
31-181	X-581586.77 Y-6065718.40	X-581828.00 Y-6065607.55	Pažeisti segmentai (matosi atvira armatūra, paveikta korozijos)
1-11	X-581705.82 Y-6065730.30	X-581720.54 Y-6065723.06	Laikosi aukštesnis vandens lygis.
181-191	X-581828.00 Y-6065607.55	X-581890.12 Y-6065349.19	Ruože kolektorius geros buklės
191-241	X-581890.12 Y-6065349.19	X-581877.46 Y-6065027.87	Pažeisti segmentai (matosi atvira armatūra, paveikta korozijos)
241-81	X-581877.46 Y-6065027.87	X-581848.21 Y-6064678.62	Ruože kolektorius geros buklės
81-133	X-581848.21 Y-6064678.62	X-581835.00 Y-6064617.12	Nesandarios siūlės jungančios segmentus.
133-121	X-581835.00 Y-6064617.12	X-581760.16 Y-6064395.24	Pažeisti segmentai (matosi atvira armatūra, paveikta korozijos)
121-151	X-581760.16 Y-6064395.24	X-581664.91 Y-6064109.25	Pažeisti segmentai (matosi atvira armatūra, paveikta korozijos)
151-156	X-581664.91 Y-6064109.25	X-581659.64 Y-6064091.62	Ruože kolektorius geros buklės
156-245	X-581659.64 Y-6064091.62	X-581632.99 Y-6064013.94	Laikosi aukštesnis vandens lygis (vandens lygis 20-30cm)
245-221	X-581632.99 Y-6064013.94	X-581532.20 Y-6063777.41	Nesandarios siūlės jungančios segmentus.

Pastaba: lentelę nagrinėti kartu su schema 16/01-SE-LN-IT-01

#### 4. Kiekių žiniaraščiai

2 lentelėje pateikiami orientaciniaiesamo lietaus nuotekų kolektorius kiekiai.

2 lentelė. Orientacinių kiekių žiniaraštis

Eilės Nr.	Objektų ir darbų pavadinimai	Mato vnt.	Kiekis
1	Esamas lietaus nuotekų kolektorius	m	5175
2	Lietaus nuotekų kolektorius torkretavimas ir hidroizoliavimas(visų sienų bendras plotas)	m <sup>2</sup>	9296
3	Kameros(komplekte: perdangos plokštė su įlipimo anga ir 40t apkrovos ketiniu dangčiu d=1,0m – 1vnt.; lipynės įlipimui)	kompl.	68
4	Kamerų torkretavimas ir hidroizoliavimas (visų kamerų bendras sienų plotas)	m <sup>2</sup>	3900

Pastabos: visos kameros rekonstruojamos: įrengiamos naujos perdangų plokštės; sumontuojamos naujos įlipimo angos bei pakeičiami ketiniai liukai, kameros hidroizoliuojamos, pašalinami visi defektai.

#### 5. Priedai:

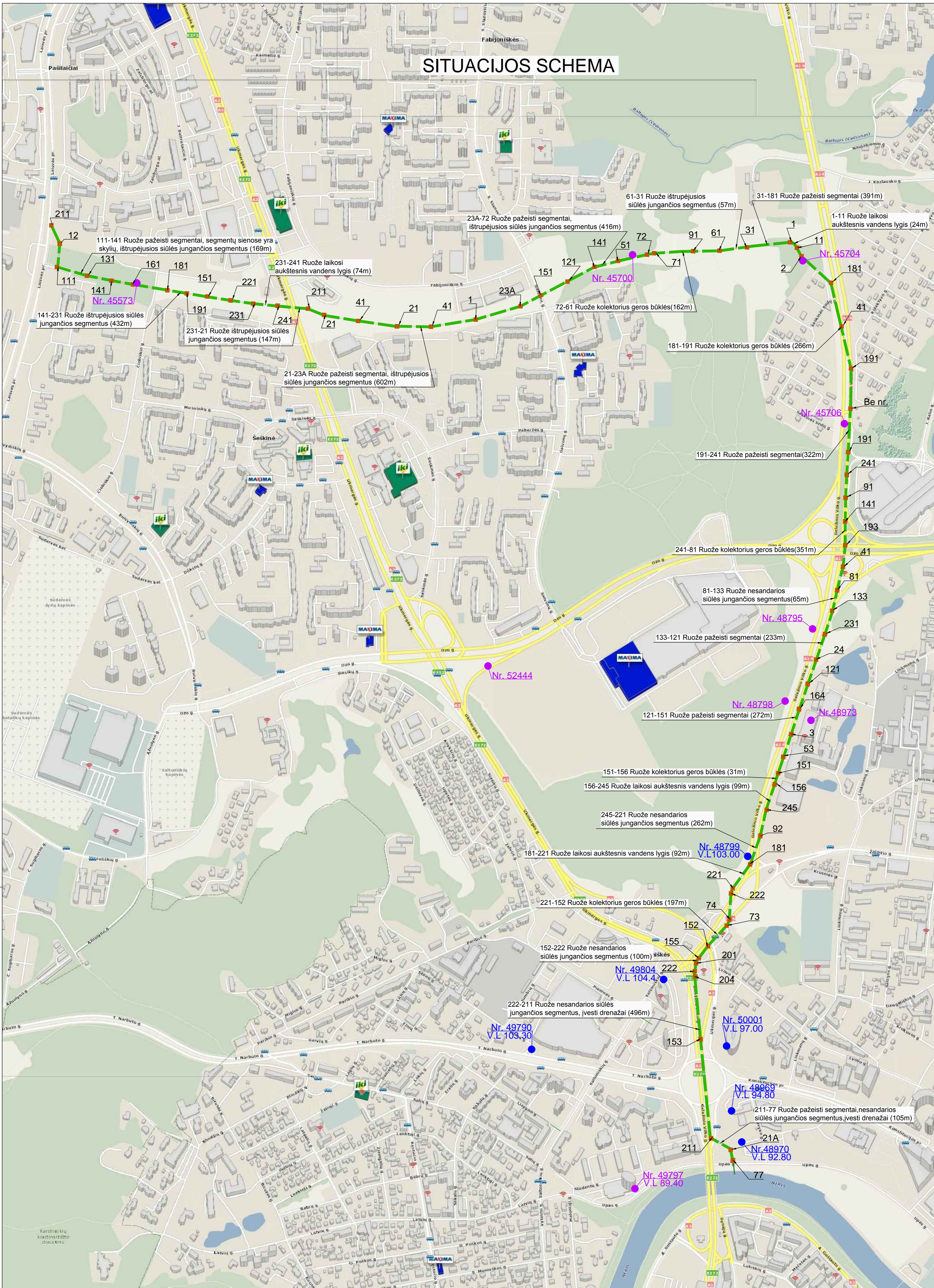
- Situacijos schema;
- Gręžinio pasas.

**Objektas:** Geležinio Vilko esamo lietaus nuotekyno kolektorius 2000x1800mm TVdiagnostika/apžiūra nuo šulinio Nr.111 (planšetas 89-D-12) iki išleistuvo į Nerį Nr. 25.

**Kodas:** 16/01-SE-LN-IT-01

Laida: 0

# SITUACIJOS SCHEMA



SUTARTINIAI ŽYMĖJIMAI	
<span style="color: green;">—</span>	ESAMI LIETAUS NUOTAKYNO TINKLAI
<span style="color: orange;">●</span>	ESAMOS KAMEROS
<span style="color: purple;">●</span>	GEOLOGINIS GRĘŽINYS
<span style="color: blue;">●</span>	GEOLOGINYS GRĘŽINYS (AUKŠTAS VANDENS LYGIS NUO 3,5 M IR GILIAU)

Atestato Nr.	UAB "Infrastruktūros statyba" Gerosios Vilties g. 3B, LT-03143 Vilnius Tel. +370 685 62888 El. p. info@infrastatyba.lt	GELEŽINIO VILKO ESAMO LIETAUS KOLEKTORIAUS TV DIAGNOSTIKA/APŽIŪRA
Inž.	J. Simonaitis	
Etapas	2016 03	SITUACIJOS SCHEMA
TP	UAB "GRINDA"	M 1:5000
		Lapas Lapų
		16/01-SE-LN-IT-01
		1 1



## GRĘŽINIO PASAS

Gręžinio identifikavimo Nr. 45310

Žemės gelmių tyrimo identifikavimo Nr. -

<b>Paso pateikėjas</b>	LIETUVOS GEOLOGIJOS TARNYBA	<b>Juridinio ar fizinio asmens kodas</b>	-
<b>Buveinė (adresas)</b>	Vilnius, S. Konarskio g. 35		
<b>Rangovas</b>	INŽINERINIŲ TYRINĖJIMŲ INSTITUTAS	<b>Juridinio ar fizinio asmens kodas</b>	-
<b>Buveinė (adresas)</b>	-		
<b>Jungtinės veiklos sutarties sudarymo data/numeris</b>	-/-		

Duomenų naudojimo apribojimas, metai -

## Gręžinio žiočių koordinatės

(LKS-94 sistemoje)

X ↑ 6066757 m Y → 578551 m

## Gręžinio kirtavietės koordinatės

(LKS-94 sistemoje)

X ↑ - m Y → - m

## Gręžinio adresas

Lietuvos Respublika, Vilniaus apskr., Vilniaus m. sav., Vilniaus m.

Žemės sklypo kadastrinis numeris -

Pastabos -

<b>Gręžinio pavadinimas</b>	01-13733
<b>Pirminio dokumento tipas</b>	geologinė ataskaita
<b>Pirminio dokumento Nr.</b>	2a

<b>Ataskaitos fondinis Nr. *</b>	-
<b>Knygų pakelio Nr. *</b>	-
<b>Knygos Nr. *</b>	-
<b>Fond. kortelės Nr. *</b>	-

Gręžinio įrengimo data 1983-10-12

Gręž. žiočių a. a., m 175,89

Gręžinio gylis, m 12

Gręžinio kamieno ilgis, m -

Savininkas (pasikeitus gręžinio savininkui, apie tai būtina pranešti Registro tvarkymo įstaigai):

	Vardas	Pavardė	Fizinio asmens kodas
<b>Fizinis asmuo</b>			
<b>Adresas</b>			
<b>Data nuo</b>		<b>Data iki</b>	
<b>Juridinis asmuo</b>			<b>Juridinio asmens kodas</b>
<b>Buveinė (adresas)</b>			
<b>Data nuo</b>		<b>Data iki</b>	
<b>Juridinių ir/ar fizinių asmenų grupė, veikianti pagal jungtinės veiklos sutartį</b>			
<b>Jungtinės veiklos sutarties sudarymo data/numeris</b>			
<b>Data nuo</b>		<b>Data iki</b>	
<b>Objekto tipas</b>		<b>Objektas</b>	

\*Pildo Lietuvos geologijos tarnybos Žemės gelmių registro tvarkytojas.

Gręžinio identifikavimo Nr. 45310

Gręžinio paskirtis	Data nuo	Išteklų rūšis
Inžinerinis geologinis	1983-10-12	-

Gręžinio būklė	Data nuo
Likviduotas	1983-10-12

Gręžimo būdai (matav. nuo ž. p.)	nuo (m)	iki (m)	Atlikti tyrimai
šnekinis (sraigtinis)	0	12	-

Reljefo forma lyguma

SAZ, m -

Gręžinio vietos schema M 1:10000



**Pastabos**

2009 m. gręžinį įvedė V. Bukauskienė



## Geologinio pjūvio aprašymas

Eil. Nr.	Pado gylis nuo ž. p., m	Ilgis* nuo ž. p., m	Sluoksnio geologinis indeksas	Pagrindinė sluoksnio uoliena	Sluoksnio aprašymas	Kerno išeiga, %
1	0,3	-	pdIV	dirvožemis	Dirvožemis.	-
2	1,3	-	lgtIImd	smėlis smulkus	Smėlis smulkus, vidutinio tankumo, molingas, su žvyru, mažai drėgnas.	-
3	1,7	-	lgtIImd	smėlis	Smėlis dulkingas, vidutinio tankumo.	-
4	12	-	lgtIImd	smėlis smulkus	Smėlis smulkus, geltonas, drėgnas, vidutinio tankumo, nuo 5,0 m gylio tankus.	-

\* nuotolis nuo ž. p. iki sluoksnio pado išilgai gręžinio kamieno.

Gręžinio identifikavimo Nr. 45310

Vandeningų sluoksnių charakteristikos (matavimai nuo ž. p.)

Nr.	VS kraigas (m)	VS padas (m)	VS tipas	VS geologinis indeksas	
1	-	-	-	-	
	Vandens lygis nuo ž. p. H (m)	Lygio pjezolaidumo a (m <sup>2</sup> /para)	Filtracinio laidumo T (m <sup>2</sup> /para)	Filtracijos K (m/para)	Vandens atidavimo μ
	-	-	-	-	-

Išpumpavimai:

Nr.	Debitas Q (l/s)	Pažemėjimas S (m)	Trukmė t (para)	Išpumpavimo būdas
-	-	-	-	-

Gręžinio identifikavimo Nr.

### Gręžinio konstrukcija

Nr.	Gylis nuo ž. p.		Skersmuo, mm	Konstrukcijos elementas		
	nuo, m	iki, m		tipas	medžiaga	likviduotas
1	-	-	-	-	-	-

### Izoliacija

Gylis nuo ž. p.		Tamponavimo būdai
nuo, m	iki, m	
-	-	-

### Likvidavimas (tamponas)

Gylis nuo ž. p.		Likvidavusi (tamponavusi) įmonė	Likviduoti intervalai Data nuo
nuo, m	iki, m		
-	-	-	

### Užpildė

-
-
-
-
Tel. Nr. -

Gręžinio paso registracijos Nr.

Gręžinio pasas įregistruotas

### Žemės gelmių registre gręžinį įregistravo

Nėra duomenų
--------------

Dokumentą atspausdino

Justas Simonaitis  
2016-03-16



## GRĘŽINIO PASAS

Gręžinio identifikavimo Nr. 45515

Žemės gelmių tyrimo identifikavimo Nr. -

<b>Paso pateikėjas</b>	LIETUVOS GEOLOGIJOS TARNYBA	<b>Juridinio ar fizinio asmens kodas</b>	-
<b>Buveinė (adresas)</b>	Vilnius, S. Konarskio g. 35		
<b>Rangovas</b>	INŽINERINIŲ TYRINĖJIMŲ INSTITUTAS	<b>Juridinio ar fizinio asmens kodas</b>	-
<b>Buveinė (adresas)</b>	-		
<b>Jungtinės veiklos sutarties sudarymo data/numeris</b>	-/-		

Duomenų naudojimo apribojimas, metai -

## Gręžinio žiočių koordinatės

(LKS-94 sistemoje)

X ↑ 6066850 m Y → 579339 m

## Gręžinio kirtavietės koordinatės

(LKS-94 sistemoje)

X ↑ - m Y → - m

## Gręžinio adresas

Lietuvos Respublika, Vilniaus apskr., Vilniaus m. sav., Vilniaus m.

Žemės sklypo kadastrinis numeris -

Pastabos -

<b>Gręžinio pavadinimas</b>	01-16335
<b>Pirminio dokumento tipas</b>	geologinė ataskaita
<b>Pirminio dokumento Nr.</b>	99

<b>Ataskaitos fondinis Nr. *</b>	-
<b>Knygų pakelio Nr. *</b>	-
<b>Knygos Nr. *</b>	-
<b>Fond. kortelės Nr. *</b>	-

Gręžinio įrengimo data 1985-11-25

Gręž. žiočių a. a., m 169,4

Gręžinio gylis, m 10

Gręžinio kamieno ilgis, m -

Savininkas (pasikeitus gręžinio savininkui, apie tai būtina pranešti Registro tvarkymo įstaigai):

	Vardas	Pavardė	Fizinio asmens kodas
<b>Fizinis asmuo</b>			
<b>Adresas</b>			
<b>Data nuo</b>		<b>Data iki</b>	
<b>Juridinis asmuo</b>			<b>Juridinio asmens kodas</b>
<b>Buveinė (adresas)</b>			
<b>Data nuo</b>		<b>Data iki</b>	
<b>Juridinių ir/ar fizinių asmenų grupė, veikianti pagal jungtinės veiklos sutartį</b>			
<b>Jungtinės veiklos sutarties sudarymo data/numeris</b>			
<b>Data nuo</b>		<b>Data iki</b>	
<b>Objekto tipas</b>		<b>Objektas</b>	

\*Pildo Lietuvos geologijos tarnybos Žemės gelmių registro tvarkytojas.

Gręžinio identifikavimo Nr. 45515

Gręžinio paskirtis	Data nuo	Išteklų rūšis
Inžinerinis geologinis	1985-11-25	-

Gręžinio būklė	Data nuo
Likviduotas	1985-11-25

Gręžimo būdai (matav. nuo ž. p.)	nuo (m)	iki (m)
kalamasis	0	6
šnekinis (sraigtinis)	6	10

Atlikti tyrimai
granuliometriniai

Reljefo forma lyguma

SAZ, m -

Gręžinio vietos schema M 1:10000



**Pastabos**

2009 m. gręžinį įvedė V. Bukauskienė

## Geologinio pjūvio aprašymas

Eil. Nr.	Pado gylis nuo ž. p., m	Ilgis* nuo ž. p., m	Sluoksnio geologinis indeksas	Pagrindinė sluoksnio uoliena	Sluoksnio aprašymas	Kerno išeiga, %
1	0,1	-	pdIV	dirvožemis	Dirvožemis.	-
2	1	-	fIIIbl	smėlis	Smėlis rudas, vidutinio stambumo, vidutinio tankumo, su žvyru.	-
3	3,5	-	fIIIbl	priemolis	Priemolis šviesiai rudas, minkštai platingas, dulkingas.	-
4	10	-	lgIImd	smėlis	Smėlis šviesiai geltonas, smulkus, su dulkingo smėlio tarpsluoksniais, mažai drėgnas, nuo 6,5 m gylio vidutinio stambumo, su retu žvyru, tankus.	-

\* nuotolis nuo ž. p. iki sluoksnio pado išilgai gręžinio kamieno.

Gręžinio identifikavimo Nr. 45515

Vandeningų sluoksnių charakteristikos (matavimai nuo ž. p.)

Nr.	VS kraigas (m)	VS padas (m)	VS tipas	VS geologinis indeksas	
1	-	-	-	-	
Vandens lygis nuo ž. p. H (m)		Lygio pjezolaidumo a (m <sup>2</sup> /para)	Filtracinio laidumo T (m <sup>2</sup> /para)	Filtracijos K (m/para)	Vandens atidavimo $\mu$
-		-	-	-	-

Išpumpavimai:

Nr.	Debitas Q (l/s)	Pažemėjimas S (m)	Trukmė t (para)	Išpumpavimo būdas
-	-	-	-	-

Gręžinio identifikavimo Nr.

### Gręžinio konstrukcija

Nr.	Gylis nuo ž. p.		Skersmuo, mm	Konstrukcijos elementas		
	nuo, m	iki, m		tipas	medžiaga	likviduotas
1	-	-	-	-	-	-

### Izoliacija

Gylis nuo ž. p.		Tamponavimo būdai
nuo, m	iki, m	
-	-	-

### Likvidavimas (tamponas)

Gylis nuo ž. p.		Likvidavusi (tamponavusi) įmonė	Likviduoti intervalai Data nuo
nuo, m	iki, m		
-	-	-	

### Užpildė

-
-
-
-
Tel. Nr. -

Gręžinio paso registracijos Nr.

Gręžinio pasas įregistruotas

### Žemės gelmių registre gręžinį įregistravo

Nėra duomenų
--------------

Dokumentą atspausdino

Justas Simonaitis  
2016-03-16





## GRĘŽINIO PASAS

Gręžinio identifikavimo Nr. 45573

Žemės gelmių tyrimo identifikavimo Nr. -

<b>Paso pateikėjas</b>	LIETUVOS GEOLOGIJOS TARNYBA	<b>Juridinio ar fizinio asmens kodas</b>	-
<b>Buveinė (adresas)</b>	Vilnius, S. Konarskio g. 35		
<b>Rangovas</b>	INŽINERINIŲ TYRINĖJIMŲ INSTITUTAS	<b>Juridinio ar fizinio asmens kodas</b>	-
<b>Buveinė (adresas)</b>	-		
<b>Jungtinės veiklos sutarties sudarymo data/numeris</b>	-/-		

Duomenų naudojimo apribojimas, metai -

## Gręžinio žiočių koordinatės

(LKS-94 sistemoje)

X ↑ 6065598 m Y → 579742 m

## Gręžinio kirtavietės koordinatės

(LKS-94 sistemoje)

X ↑ - m Y → - m

## Gręžinio adresas

Lietuvos Respublika, Vilniaus apskr., Vilniaus m. sav., Vilniaus m.

Žemės sklypo kadastrinis numeris -

Pastabos -

<b>Gręžinio pavadinimas</b>	01-2085
<b>Pirminio dokumento tipas</b>	geologinė ataskaita
<b>Pirminio dokumento Nr.</b>	17

<b>Ataskaitos fondinis Nr. *</b>	-
<b>Knygų pakelio Nr. *</b>	-
<b>Knygos Nr. *</b>	-
<b>Fond. kortelės Nr. *</b>	-

Gręžinio įrengimo data 1972-12-23

Gręž. žiočių a. a., m 161,84

Gręžinio gylis, m 10

Gręžinio kamieno ilgis, m -

Savininkas (pasikeitus gręžinio savininkui, apie tai būtina pranešti Registro tvarkymo įstaigai):

	Vardas	Pavardė	Fizinio asmens kodas
<b>Fizinis asmuo</b>			
<b>Adresas</b>			
<b>Data nuo</b>		<b>Data iki</b>	
<b>Juridinis asmuo</b>			<b>Juridinio asmens kodas</b>
<b>Buveinė (adresas)</b>			
<b>Data nuo</b>		<b>Data iki</b>	
<b>Juridinių ir/ar fizinių asmenų grupė, veikianti pagal jungtinės veiklos sutartį</b>			
<b>Jungtinės veiklos sutarties sudarymo data/numeris</b>			
<b>Data nuo</b>		<b>Data iki</b>	
<b>Objekto tipas</b>		<b>Objektas</b>	

\*Pildo Lietuvos geologijos tarnybos Žemės gelmių registro tvarkytojas.

Gręžinio identifikavimo Nr. 45573

Gręžinio paskirtis	Data nuo	Išteklų rūšis
Inžinerinis geologinis	1972-12-23	-

Gręžinio būklė	Data nuo
Likviduotas	1972-12-23

Gręžimo būdai (matav. nuo ž. p.)	nuo (m)	iki (m)	Atlikti tyrimai
šnekinis (sraigtinis)	0	10	fizikinių savybių(gruntų)

Reljefo forma lyguma

SAZ, m -

Gręžinio vietos schema M 1:10000



**Pastabos**

2009 m. gręžinį įvedė V. Bukauskienė

## Geologinio pjūvio aprašymas

Eil. Nr.	Pado gylis nuo ž. p., m	Ilgis* nuo ž. p., m	Sluoksnio geologinis indeksas	Pagrindinė sluoksnio uoliena	Sluoksnio aprašymas	Kerno išeiga, %
1	0,6	-	pdIV	dirvožemis	Dirvožemis.	-
2	1	-	fIIIbl	smėlis smulkus	Smėlis smulkus, vidutinio tankumo.	-
3	2,1	-	fIIIbl	smėlis	Smėlis dulkingas, gelsvai pilkas, tankus, mažai drėgnas.	-
4	2,8	-	gtIIgr	priesmėlis	Priesmėlis dulkingas, plastingas, drėgnas.	-
5	10	-	gtIImd	priesmėlis moreninis	Priesmėlis moreninis, kietas, rudas, su žvyru ir retais iki 3-5 cm dydžio smėlio lęšiais.	-

\* nuotolis nuo ž. p. iki sluoksnio pado išilgai gręžinio kamieno.

Gręžinio identifikavimo Nr. 45573

Vandeningų sluoksnių charakteristikos (matavimai nuo ž. p.)

Nr.	VS kraigas (m)	VS padas (m)	VS tipas	VS geologinis indeksas	
1	-	-	-	-	
	Vandens lygis nuo ž. p. H (m)	Lygio pjezolaidumo a (m <sup>2</sup> /para)	Filtracinio laidumo T (m <sup>2</sup> /para)	Filtracijos K (m/para)	Vandens atidavimo $\mu$
	-	-	-	-	-
<b>Išpumpavimai:</b>					
	Nr.	Debitas Q (l/s)	Pažemėjimas S (m)	Trukmė t (para)	Išpumpavimo būdas
	-	-	-	-	-

Gręžinio identifikavimo Nr.

### Gręžinio konstrukcija

Nr.	Gylis nuo ž. p.		Skersmuo, mm	Konstrukcijos elementas		
	nuo, m	iki, m		tipas	medžiaga	likviduotas
1	-	-	-	-	-	-

### Izoliacija

Gylis nuo ž. p.		Tamponavimo būdai
nuo, m	iki, m	
-	-	-

### Likvidavimas (tamponas)

Gylis nuo ž. p.		Likvidavusi (tamponavusi) įmonė	Likviduoti intervalai Data nuo
nuo, m	iki, m		
-	-	-	

### Užpildė

-
-
-
-
Tel. Nr. -

Gręžinio paso registracijos Nr.

Gręžinio pasas įregistruotas

### Žemės gelmių registre gręžinį įregistravo

Nėra duomenų
--------------

Dokumentą atspausdino

Justas Simonaitis  
2016-03-16



## GRĘŽINIO PASAS

Gręžinio identifikavimo Nr. 45994

Žemės gelmių tyrimo identifikavimo Nr. -

<b>Paso pateikėjas</b>	LIETUVOS GEOLOGIJOS TARNYBA	<b>Juridinio ar fizinio asmens kodas</b>	-
<b>Buveinė (adresas)</b>	Vilnius, S. Konarskio g. 35		
<b>Rangovas</b>	INŽINERINIŲ TYRINĖJIMŲ INSTITUTAS	<b>Juridinio ar fizinio asmens kodas</b>	-
<b>Buveinė (adresas)</b>	-		
<b>Jungtinės veiklos sutarties sudarymo data/numeris</b>	-/-		

Duomenų naudojimo apribojimas, metai -

## Gręžinio žiočių koordinatės

(LKS-94 sistemoje)

X ↑ 6065477 m Y → 580316 m

## Gręžinio kirtavietės koordinatės

(LKS-94 sistemoje)

X ↑ - m Y → - m

## Gręžinio adresas

Lietuvos Respublika, Vilniaus apskr., Vilniaus m. sav., Vilniaus m.

Žemės sklypo kadastrinis numeris -

Pastabos -

<b>Gręžinio pavadinimas</b>	01-6742
<b>Pirminio dokumento tipas</b>	geologinė ataskaita
<b>Pirminio dokumento Nr.</b>	32

<b>Ataskaitos fondinis Nr. *</b>	-
<b>Knygų pakelio Nr. *</b>	-
<b>Knygos Nr. *</b>	-
<b>Fond. kortelės Nr. *</b>	-

Gręžinio įrengimo data

1977-02-17

Gręž. žiočių a. a., m

158,95

Gręžinio gylis, m

10

Gręžinio kamieno ilgis, m

-

Savininkas (pasikeitus gręžinio savininkui, apie tai būtina pranešti Registro tvarkymo įstaigai):

	Vardas	Pavardė	Fizinio asmens kodas
<b>Fizinis asmuo</b>			
<b>Adresas</b>			
<b>Data nuo</b>		<b>Data iki</b>	
<b>Juridinis asmuo</b>			<b>Juridinio asmens kodas</b>
<b>Buveinė (adresas)</b>			
<b>Data nuo</b>		<b>Data iki</b>	
<b>Juridinių ir/ar fizinių asmenų grupė, veikianti pagal jungtinės veiklos sutartį</b>			
<b>Jungtinės veiklos sutarties sudarymo data/numeris</b>			
<b>Data nuo</b>		<b>Data iki</b>	
<b>Objekto tipas</b>		<b>Objektas</b>	

\*Pildo Lietuvos geologijos tarnybos Žemės gelmių registro tvarkytojas.

Gręžinio identifikavimo Nr. 45994

Gręžinio paskirtis	Data nuo	Išteklų rūšis
Inžinerinis geologinis	1977-02-17	-

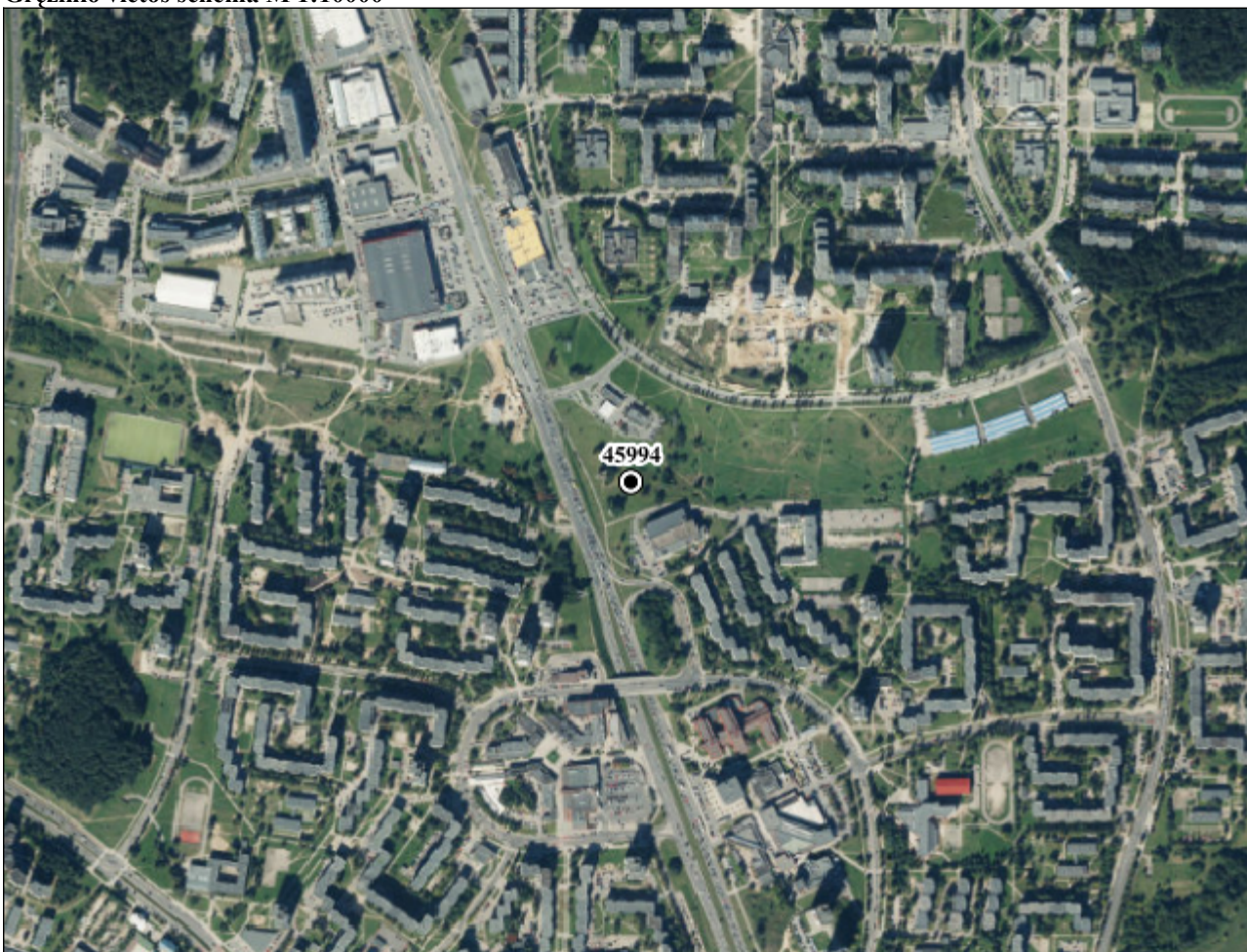
Gręžinio būklė	Data nuo
Likviduotas	1977-02-17

Gręžimo būdai (matav. nuo ž. p.)	nuo (m)	iki (m)	Atlikti tyrimai
šnekinis (sraigtinis)	0	10	-

Reljefo forma lyguma

SAZ, m -

Gręžinio vietos schema M 1:10000



**Pastabos**

2010 m. gręžinį įvedė V. Bukauskienė

## Geologinio pjūvio aprašymas

Eil. Nr.	Pado gylis nuo ž. p., m	Ilgis* nuo ž. p., m	Sluoksnio geologinis indeksas	Pagrindinė sluoksnio uoliena	Sluoksnio aprašymas	Kerno išeiga, %
1	0,3	-	pdIV	dirvožemis	Dirvožemis.	-
2	1,3	-	lgIIIbl	smėlis	Smėlis rusvai geltonas, nuo 1,2 m gylio rudas, vidutinio stambumo, drėgnas.	-
3	6,8	-	lgIIIbl	smėlis	Smėlis geltonas, dulkingas, vidutinio tankumo.	-
4	7,2	-	lgIIIbl	molis	Molis rudas, minkštai plastingas.	-
5	10	-	lgIIImd	priesmėlis	Priesmėlis rusvai geltonas, dulkingas, plastingas.	-

\* nuotolis nuo ž. p. iki sluoksnio pado išilgai gręžinio kamieno.



Gręžinio identifikavimo Nr. 45994

Vandeningų sluoksnių charakteristikos (matavimai nuo ž. p.)

Nr.	VS kraigas (m)	VS padas (m)	VS tipas	VS geologinis indeksas	
1	-	-	-	-	
	Vandens lygis nuo ž. p. H (m)	Lygio pjezolaidumo a (m <sup>2</sup> /para)	Filtracinio laidumo T (m <sup>2</sup> /para)	Filtracijos K (m/para)	Vandens atidavimo $\mu$
	-	-	-	-	-

Išpumpavimai:

Nr.	Debitas Q (l/s)	Pažemėjimas S (m)	Trukmė t (para)	Išpumpavimo būdas
-	-	-	-	-

Gręžinio identifikavimo Nr.

### Gręžinio konstrukcija

Nr.	Gylis nuo ž. p.		Skersmuo, mm	Konstrukcijos elementas		
	nuo, m	iki, m		tipas	medžiaga	likviduotas
1	-	-	-	-	-	-

### Izoliacija

Gylis nuo ž. p.		Tamponavimo būdai
nuo, m	iki, m	
-	-	-

### Likvidavimas (tamponas)

Gylis nuo ž. p.		Likvidavusi (tamponavusi) įmonė	Likviduoti intervalai Data nuo
nuo, m	iki, m		
-	-	-	

### Užpildė

-
-
-
-
Tel. Nr. -

Gręžinio paso registracijos Nr.

Gręžinio pasas įregistruotas

### Žemės gelmių registre gręžinį įregistravo

Nėra duomenų
--------------

Dokumentą atspausdino

Justas Simonaitis  
2016-03-16



## GRĘŽINIO PASAS

Gręžinio identifikavimo Nr. 45700

Žemės gelmių tyrimo identifikavimo Nr. -

<b>Paso pateikėjas</b>	LIETUVOS GEOLOGIJOS TARNYBA	<b>Juridinio ar fizinio asmens kodas</b>	-
<b>Buveinė (adresas)</b>	Vilnius, S. Konarskio g. 35		
<b>Rangovas</b>	INŽINERINIŲ TYRINĖJIMŲ INSTITUTAS	<b>Juridinio ar fizinio asmens kodas</b>	-
<b>Buveinė (adresas)</b>	-		
<b>Jungtinės veiklos sutarties sudarymo data/numeris</b>	-/-		

Duomenų naudojimo apribojimas, metai -

## Gręžinio žiočių koordinatės

(LKS-94 sistemoje)

X ↑ 6065683 m Y → 581240 m

## Gręžinio kirtavietės koordinatės

(LKS-94 sistemoje)

X ↑ - m Y → - m

## Gręžinio adresas

Lietuvos Respublika, Vilniaus apskr., Vilniaus m. sav., Vilniaus m.

Žemės sklypo kadastrinis numeris -

Pastabos -

<b>Gręžinio pavadinimas</b>	01-4490
<b>Pirminio dokumento tipas</b>	geologinė ataskaita
<b>Pirminio dokumento Nr.</b>	5

<b>Ataskaitos fondinis Nr. *</b>	-
<b>Knygų pakelio Nr. *</b>	-
<b>Knygos Nr. *</b>	-
<b>Fond. kortelės Nr. *</b>	-

Gręžinio įrengimo data 1975-01-21

Gręž. žiočių a. a., m 145,78

Gręžinio gylis, m 15

Gręžinio kamieno ilgis, m -

Savininkas (pasikeitus gręžinio savininkui, apie tai būtina pranešti Registro tvarkymo įstaigai):

	Vardas	Pavardė	Fizinio asmens kodas
<b>Fizinis asmuo</b>			
<b>Adresas</b>			
<b>Data nuo</b>		<b>Data iki</b>	
<b>Juridinis asmuo</b>			<b>Juridinio asmens kodas</b>
<b>Buveinė (adresas)</b>			
<b>Data nuo</b>		<b>Data iki</b>	
<b>Juridinių ir/ar fizinių asmenų grupė, veikianti pagal jungtinės veiklos sutartį</b>			
<b>Jungtinės veiklos sutarties sudarymo data/numeris</b>			
<b>Data nuo</b>		<b>Data iki</b>	
<b>Objekto tipas</b>		<b>Objektas</b>	

\*Pildo Lietuvos geologijos tarnybos Žemės gelmių registro tvarkytojas.

Gręžinio identifikavimo Nr. 45700

Gręžinio paskirtis	Data nuo	Išteklų rūšis
Inžinerinis geologinis	1975-01-21	-

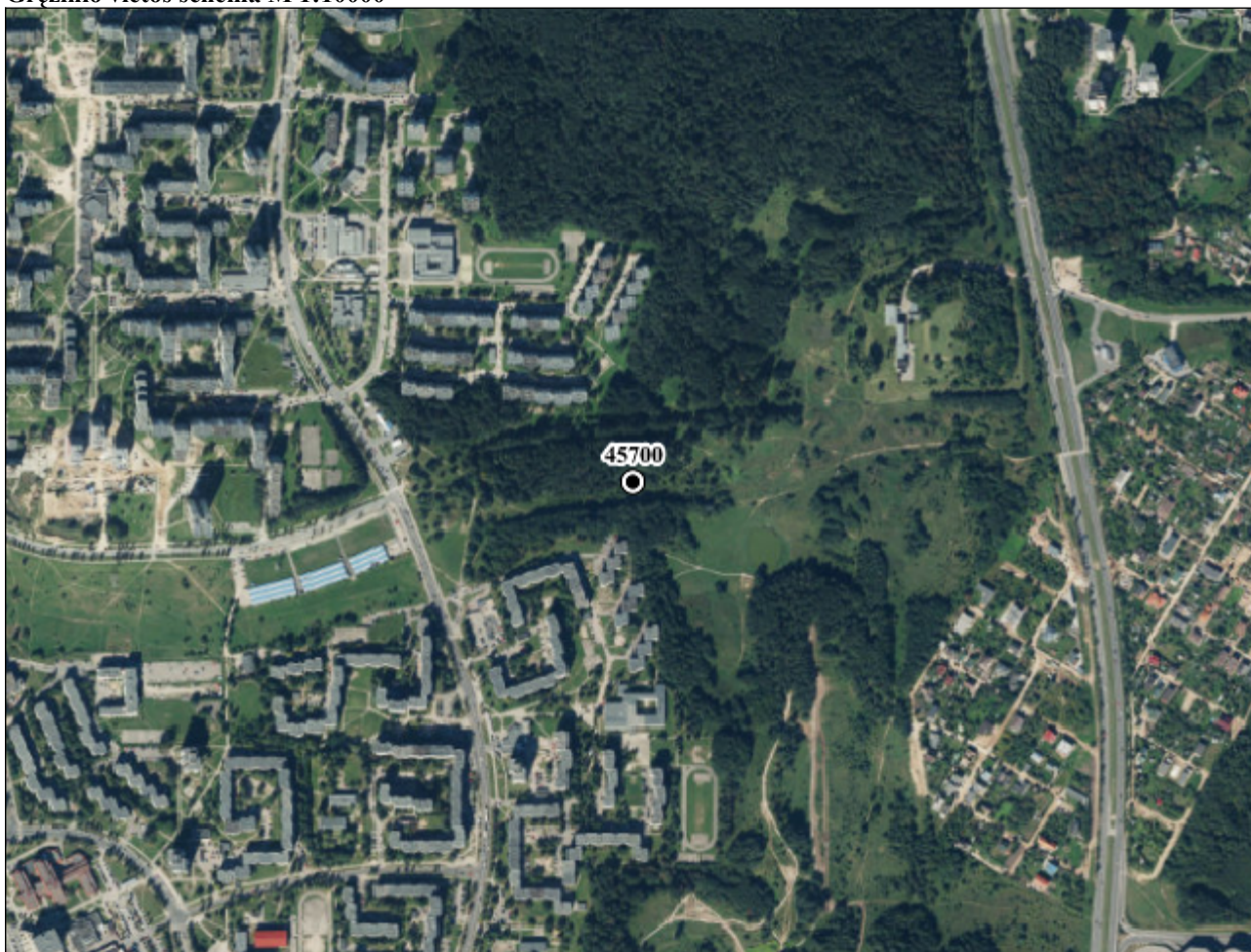
Gręžinio būklė	Data nuo
Likviduotas	1975-01-21

Gręžimo būdai (matav. nuo ž. p.)	nuo (m)	iki (m)	Atlikti tyrimai
sukamasis-koloninis	0	15	granulimetriniai, fizikinių savybių(gruntų)

Reljefo forma lyguma

SAZ, m -

Gręžinio vietos schema M 1:10000



**Pastabos**

2009 m. gręžinį įvedė V. Bukauskienė

## Geologinio pjūvio aprašymas

Eil. Nr.	Pado gylis nuo ž. p., m	Ilgis* nuo ž. p., m	Sluoksniu geologinis indeksas	Pagrindinė sluoksniu uoliena	Sluoksniu aprašymas	Kerno išeiga, %
1	0,5	-	pdIV	dirvožemis	Dirvožemis.	-
2	1,5	-	gtIIIgr	priemolis	Priemolis rudas su žvyru, standžiai plastingas.	-
3	2,5	-	gtIIIgr	priesmėlis	Priesmėlis gelsvai rudas, su žvyru, plastingas.	-
4	11,9	-	gtIIImd	priemolis	Priemolis rudas, su žvyru, nuo 4,5 m gylio liesas, standžiai plastingas, int. 7,0-9,0 m pusiau kietas, nuo 9,0 m gylio minkštai plastingas.	-
5	12,8	-	gtIIImd	smėlis	Smėlis dulkingas, geltonas, vandeningas.	-
6	15	-	gtIIImd	priemolis	Priemolis rudas, su žvyru ir smėlio lęšiais, minkštai plastingas.	-

\* nuotolis nuo ž. p. iki sluoksniu pado išilgai gręžinio kamieno.

Gręžinio identifikavimo Nr. 45700

Vandeningų sluoksnių charakteristikos (matavimai nuo ž. p.)

Nr.	VS kraigas (m)	VS padas (m)	VS tipas	VS geologinis indeksas	
1	11,9	12,8	spūdinis	Q	
Vandens lygis nuo ž. p. H (m)		Lygio pjezolaidumo a (m <sup>2</sup> /para)	Filtracinio laidumo T (m <sup>2</sup> /para)	Filtracijos K (m/para)	Vandens atidavimo μ
7,5		-	-	-	-
<b>Išpumpavimai:</b>					
Nr.	Debitas Q (l/s)	Pažemėjimas S (m)	Trukmė t (para)	Išpumpavimo būdas	
-	-	-	-	-	

Gręžinio identifikavimo Nr.

### Gręžinio konstrukcija

Nr.	Gylis nuo ž. p.		Skersmuo, mm	Konstrukcijos elementas		
	nuo, m	iki, m		tipas	medžiaga	likviduotas
1	-	-	-	-	-	-

### Izoliacija

Gylis nuo ž. p.		Tamponavimo būdai
nuo, m	iki, m	
-	-	-

### Likvidavimas (tamponas)

Gylis nuo ž. p.		Likvidavusi (tamponavusi) įmonė	Likviduoti intervalai Data nuo
nuo, m	iki, m		
-	-	-	

### Užpildė

-
-
-
-
Tel. Nr. -

Gręžinio paso registracijos Nr.

Gręžinio pasas įregistruotas

### Žemės gelmių registre gręžinį įregistravo

Nėra duomenų
--------------

Dokumentą atspausdino

Justas Simonaitis  
2016-03-16



## GRĘŽINIO PASAS

Gręžinio identifikavimo Nr. 45704

Žemės gelmių tyrimo identifikavimo Nr. -

<b>Paso pateikėjas</b>	LIETUVOS GEOLOGIJOS TARNYBA	<b>Juridinio ar fizinio asmens kodas</b>	-
<b>Buveinė (adresas)</b>	Vilnius, S. Konarskio g. 35		
<b>Rangovas</b>	INŽINERINIŲ TYRINĖJIMŲ INSTITUTAS	<b>Juridinio ar fizinio asmens kodas</b>	-
<b>Buveinė (adresas)</b>	-		
<b>Jungtinės veiklos sutarties sudarymo data/numeris</b>	-/-		

Duomenų naudojimo apribojimas, metai -

## Gręžinio žiočių koordinatės

(LKS-94 sistemoje)

X ↑ 6065665 m Y → 581754 m

## Gręžinio kirtavietės koordinatės

(LKS-94 sistemoje)

X ↑ - m Y → - m

## Gręžinio adresas

Lietuvos Respublika, Vilniaus apskr., Vilniaus m. sav., Vilniaus m.

Žemės sklypo kadastrinis numeris -

Pastabos -

<b>Gręžinio pavadinimas</b>	01-4490
<b>Pirminio dokumento tipas</b>	geologinė ataskaita
<b>Pirminio dokumento Nr.</b>	14

<b>Ataskaitos fondinis Nr. *</b>	-
<b>Knygų pakelio Nr. *</b>	-
<b>Knygos Nr. *</b>	-
<b>Fond. kortelės Nr. *</b>	-

Gręžinio įrengimo data 1975-01-16

Gręž. žiočių a. a., m 143,7

Gręžinio gylis, m 15

Gręžinio kamieno ilgis, m -

Savininkas (pasikeitus gręžinio savininkui, apie tai būtina pranešti Registro tvarkymo įstaigai):

	Vardas	Pavardė	Fizinio asmens kodas
<b>Fizinis asmuo</b>			
<b>Adresas</b>			
<b>Data nuo</b>		<b>Data iki</b>	
<b>Juridinis asmuo</b>			<b>Juridinio asmens kodas</b>
<b>Buveinė (adresas)</b>			
<b>Data nuo</b>		<b>Data iki</b>	
<b>Juridinių ir/ar fizinių asmenų grupė, veikianti pagal jungtinės veiklos sutartį</b>			
<b>Jungtinės veiklos sutarties sudarymo data/numeris</b>			
<b>Data nuo</b>		<b>Data iki</b>	
<b>Objekto tipas</b>		<b>Objektas</b>	

\*Pildo Lietuvos geologijos tarnybos Žemės gelmių registro tvarkytojas.



Gręžinio identifikavimo Nr. 45704

Gręžinio paskirtis	Data nuo	Išteklų rūšis
Inžinerinis geologinis	1975-01-16	-

Gręžinio būklė	Data nuo
Likviduotas	1975-01-16

Gręžimo būdai (matav. nuo ž. p.)	nuo (m)	iki (m)	Atlikti tyrimai
šnekinis (sraigtinis)	0	15	granuliometriniai

Reljefo forma lyguma

SAZ, m -

Gręžinio vietos schema M 1:10000



**Pastabos**

2009 m. gręžinį įvedė V. Bukauskienė

## Geologinio pjūvio aprašymas

Eil. Nr.	Pado gylis nuo ž. p., m	Ilgis* nuo ž. p., m	Sluoksnio geologinis indeksas	Pagrindinė sluoksnio uoliena	Sluoksnio aprašymas	Kerno išeiga, %
1	0,2	-	pdIV	dirvožemis	Dirvožemis.	-
2	2	-	fIIIbl	žvyras	Žvyras gelsvai rudas, vidutinio tankumo, drėgnas.	-
3	8	-	lgIIIgr	smėlis smulkus	Smėlis smulkus, šviesiai geltonas, vidutinio tankumo, mažai drėgnas.	-
4	9,5	-	lgIIIgr	priesmėlis	Priesmėlis rusvai geltonas, plastingas.	-
5	15	-	lgIImd	smėlis	Smėlis dulkingas, geltonas, drėgnas, nuo 11,0 m gylio vandeningas, su priemolio lęšiais, vidutinio tankumo.	-

\* nuotolis nuo ž. p. iki sluoksnio pado išilgai gręžinio kamieno.

Gręžinio identifikavimo Nr. 45704

Vandeningų sluoksnių charakteristikos (matavimai nuo ž. p.)

Nr.	VS kraigas (m)	VS padas (m)	VS tipas	VS geologinis indeksas	
1	11	15	nespūdinis	Q	
	Vandens lygis nuo ž. p. H (m)	Lygio pjezolaidumo a (m <sup>2</sup> /para)	Filtracinio laidumo T (m <sup>2</sup> /para)	Filtracijos K (m/para)	Vandens atidavimo μ
	11	-	-	-	-
<b>Išpumpavimai:</b>					
	Nr.	Debitas Q (l/s)	Pažemėjimas S (m)	Trukmė t (para)	Išpumpavimo būdas
	-	-	-	-	-

Gręžinio identifikavimo Nr.

### Gręžinio konstrukcija

Nr.	Gylis nuo ž. p.		Skersmuo, mm	Konstrukcijos elementas		
	nuo, m	iki, m		tipas	medžiaga	likviduotas
1	-	-	-	-	-	-

### Izoliacija

Gylis nuo ž. p.		Tamponavimo būdai
nuo, m	iki, m	
-	-	-

### Likvidavimas (tamponas)

Gylis nuo ž. p.		Likvidavusi (tamponavusi) įmonė	Likviduoti intervalai Data nuo
nuo, m	iki, m		
-	-	-	

### Užpildė

-
-
-
-
Tel. Nr. -

Gręžinio paso registracijos Nr.

Gręžinio pasas įregistruotas

### Žemės gelmių registre gręžinį įregistravo

Nėra duomenų
--------------

Dokumentą atspausdino

Justas Simonaitis  
2016-03-16



## GRĘŽINIO PASAS

Gręžinio identifikavimo Nr. 45706

Žemės gelmių tyrimo identifikavimo Nr. -

<b>Paso pateikėjas</b>	LIETUVOS GEOLOGIJOS TARNYBA	<b>Juridinio ar fizinio asmens kodas</b>	-
<b>Buveinė (adresas)</b>	Vilnius, S. Konarskio g. 35		
<b>Rangovas</b>	INŽINERINIŲ TYRINĖJIMŲ INSTITUTAS	<b>Juridinio ar fizinio asmens kodas</b>	-
<b>Buveinė (adresas)</b>	-		
<b>Jungtinės veiklos sutarties sudarymo data/numeris</b>	-/-		

Duomenų naudojimo apribojimas, metai -

## Gręžinio žiočių koordinatės

(LKS-94 sistemoje)

X ↑ 6065173 m Y → 581880 m

## Gręžinio kirtavietės koordinatės

(LKS-94 sistemoje)

X ↑ - m Y → - m

## Gręžinio adresas

Lietuvos Respublika, Vilniaus apskr., Vilniaus m. sav., Vilniaus m.

Žemės sklypo kadastrinis numeris -

Pastabos -

<b>Gręžinio pavadinimas</b>	01-4490
<b>Pirminio dokumento tipas</b>	geologinė ataskaita
<b>Pirminio dokumento Nr.</b>	20

<b>Ataskaitos fondinis Nr. *</b>	-
<b>Knygų pakelio Nr. *</b>	-
<b>Knygos Nr. *</b>	-
<b>Fond. kortelės Nr. *</b>	-

Gręžinio įrengimo data 1975-01-20

Gręž. žiočių a. a., m 140,19

Gręžinio gylis, m 15

Gręžinio kamieno ilgis, m -

Savininkas (pasikeitus gręžinio savininkui, apie tai būtina pranešti Registro tvarkymo įstaigai):

	Vardas	Pavardė	Fizinio asmens kodas
<b>Fizinis asmuo</b>			
<b>Adresas</b>			
<b>Data nuo</b>		<b>Data iki</b>	
<b>Juridinis asmuo</b>			<b>Juridinio asmens kodas</b>
<b>Buveinė (adresas)</b>			
<b>Data nuo</b>		<b>Data iki</b>	
<b>Juridinių ir/ar fizinių asmenų grupė, veikianti pagal jungtinės veiklos sutartį</b>			
<b>Jungtinės veiklos sutarties sudarymo data/numeris</b>			
<b>Data nuo</b>		<b>Data iki</b>	
<b>Objekto tipas</b>		<b>Objektas</b>	

\*Pildo Lietuvos geologijos tarnybos Žemės gelmių registro tvarkytojas.

Gręžinio identifikavimo Nr. 45706

Gręžinio paskirtis	Data nuo	Išteklų rūšis
Inžinerinis geologinis	1975-01-20	-

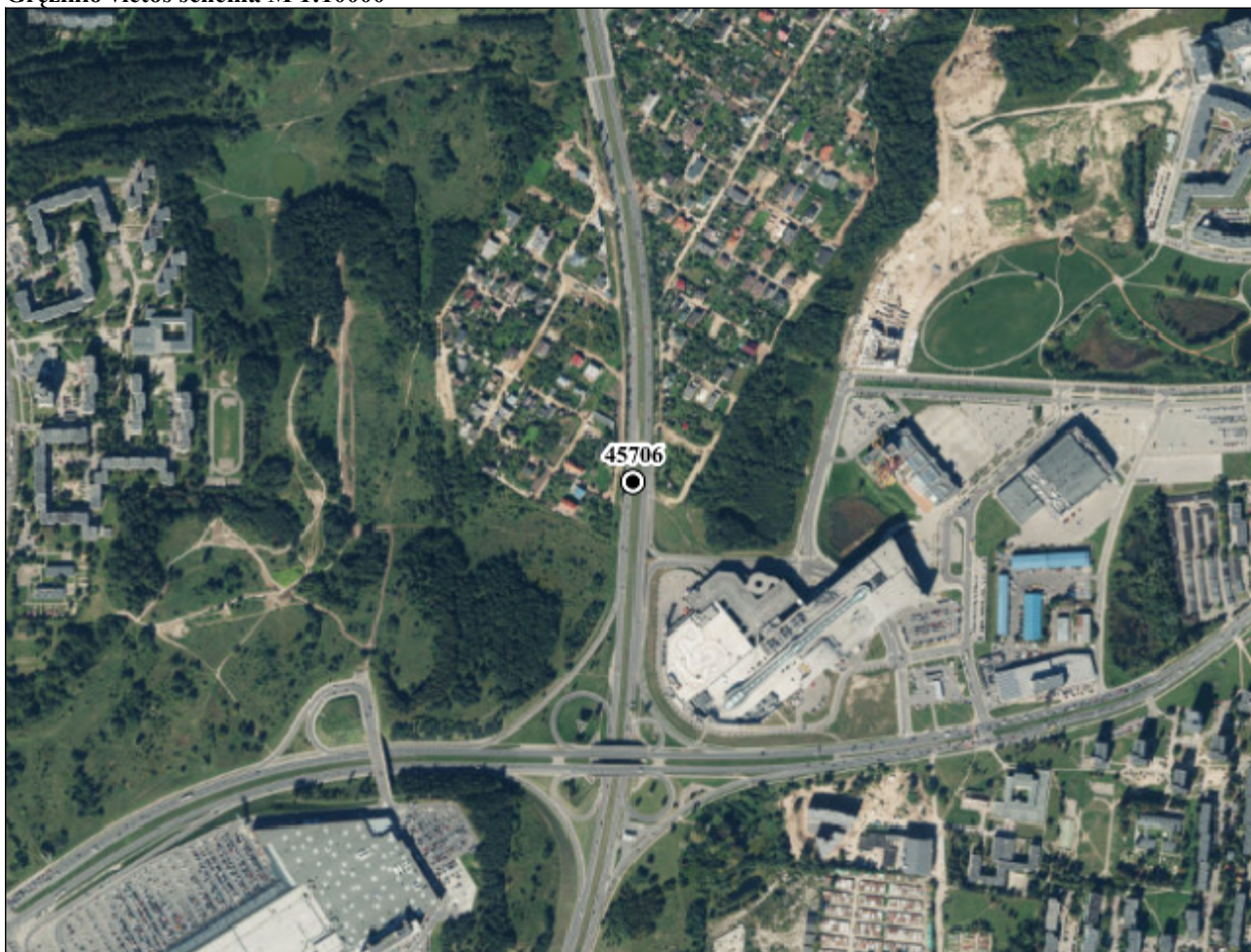
Gręžinio būklė	Data nuo
Likviduotas	1975-01-20

Gręžimo būdai (matav. nuo ž. p.)	nuo (m)	iki (m)	Atlikti tyrimai
šnekinis (sraigtinis)	0	15	granuliometriniai

Reljefo forma lyguma

SAZ, m -

Gręžinio vietos schema M 1:10000



**Pastabos**

2009 m. gręžinį įvedė V. Bukauskienė

## Geologinio pjūvio aprašymas

Eil. Nr.	Pado gylis nuo ž. p., m	Ilgis* nuo ž. p., m	Sluoksnio geologinis indeksas	Pagrindinė sluoksnio uoliena	Sluoksnio aprašymas	Kerno išeiga, %
1	0,3	-	pdIV	dirvožemis	Dirvožemis.	-
2	1	-	fIIIbl	priesmėlis	Priesmėlis rudas, kietas, su žvvrų.	-
3	1,6	-	fIIIbl	smėlis smulkus	Smėlis smulkus, rudas, vidutinio tankumo, drėgnas.	-
4	9,2	-	fIIIbl	žvyras	Žvyras su gargždu ir rieduliais, vidutinio tankumo.	-
5	15	-	lgIImd	smėlis smulkus	Smėlis smulkus, geltonai pilkas, mažai drėgnas, tankus.	-

\* nuotolis nuo ž. p. iki sluoksnio pado išilgai gręžinio kamieno.

Gręžinio identifikavimo Nr. 45706

Vandeningų sluoksnių charakteristikos (matavimai nuo ž. p.)

Nr.	VS kraigas (m)	VS padas (m)	VS tipas	VS geologinis indeksas	
1	-	-	-	-	
	Vandens lygis nuo ž. p. H (m)	Lygio pjezolaidumo a (m <sup>2</sup> /para)	Filtracinio laidumo T (m <sup>2</sup> /para)	Filtracijos K (m/para)	Vandens atidavimo $\mu$
	-	-	-	-	-

Išpumpavimai:

Nr.	Debitas Q (l/s)	Pažemėjimas S (m)	Trukmė t (para)	Išpumpavimo būdas
-	-	-	-	-



Gręžinio identifikavimo Nr.

### Gręžinio konstrukcija

Nr.	Gylis nuo ž. p.		Skersmuo, mm	Konstrukcijos elementas		
	nuo, m	iki, m		tipas	medžiaga	likviduotas
1	-	-	-	-	-	-

### Izoliacija

Gylis nuo ž. p.		Tamponavimo būdai
nuo, m	iki, m	
-	-	-

### Likvidavimas (tamponas)

Gylis nuo ž. p.		Likvidavusi (tamponavusi) įmonė	Likviduoti intervalai Data nuo
nuo, m	iki, m		
-	-	-	

### Užpildė

-
-
-
-
Tel. Nr. -

Gręžinio paso registracijos Nr.

Gręžinio pasas įregistruotas

### Žemės gelmių registre gręžinį įregistravo

Nėra duomenų
--------------

Dokumentą atspausdino

Justas Simonaitis  
2016-03-16



## GRĘŽINIO PASAS

Gręžinio identifikavimo Nr. 52444

Žemės gelmių tyrimo identifikavimo Nr. 1217-2006

<b>Paso pateikėjas</b>	LIETUVOS GEOLOGIJOS TARNYBA	<b>Juridinio ar fizinio asmens kodas</b>	-
<b>Buveinė (adresas)</b>	Vilnius, S. Konarskio g. 35		
<b>Rangovas</b>	Uždaroji akcinė bendrovė "Kelprojektas"	<b>Juridinio ar fizinio asmens kodas</b>	234004210
<b>Buveinė (adresas)</b>	Kauno apskr., Kauno m. sav., Kauno m., I. Kanto g. 25		
<b>Jungtinės veiklos sutarties sudarymo data/numeris</b>	-/-		

Duomenų naudojimo apribojimas, metai -

## Gręžinio žiočių koordinatės

(LKS-94 sistemoje)

X ↑ 6064441 m Y → 580803 m

## Gręžinio kirtavietės koordinatės

(LKS-94 sistemoje)

X ↑ - m Y → - m

## Gręžinio adresas

Lietuvos Respublika, Vilniaus apskr., Vilniaus m. sav., Vilniaus m.

Žemės sklypo kadastrinis numeris -

Pastabos -

<b>Gręžinio pavadinimas</b>	-
<b>Pirminio dokumento tipas</b>	geologinė ataskaita
<b>Pirminio dokumento Nr.</b>	17

<b>Ataskaitos fondinis Nr. *</b>	11077
<b>Knygų pakelio Nr. *</b>	-
<b>Knygos Nr. *</b>	-
<b>Fond. kortelės Nr. *</b>	-

<b>Gręžinio įrengimo data</b>	2007-12-05
<b>Gręž. žiočių a. a., m</b>	165,3

<b>Gręžinio gylis, m</b>	12,5
<b>Gręžinio kamieno ilgis, m</b>	-

Savininkas (pasikeitus gręžinio savininkui, apie tai būtina pranešti Registro tvarkymo įstaigai):

	Vardas	Pavardė	Fizinio asmens kodas
<b>Fizinis asmuo</b>			
<b>Adresas</b>			
<b>Data nuo</b>		<b>Data iki</b>	
<b>Juridinis asmuo</b>			<b>Juridinio asmens kodas</b>
<b>Buveinė (adresas)</b>			
<b>Data nuo</b>		<b>Data iki</b>	
<b>Juridinių ir/ar fizinių asmenų grupė, veikianti pagal jungtinės veiklos sutartį</b>			
<b>Jungtinės veiklos sutarties sudarymo data/numeris</b>			
<b>Data nuo</b>		<b>Data iki</b>	
<b>Objekto tipas</b>		<b>Objektas</b>	

\*Pildo Lietuvos geologijos tarnybos Žemės gelmių registro tvarkytojas.

Gręžinio identifikavimo Nr. 52444

Gręžinio paskirtis	Data nuo	Išteklų rūšis
Inžinerinis geologinis	2007-12-05	-

Gręžinio būklė	Data nuo
Likviduotas	2007-12-05

Gręžimo būdai (matav. nuo ž. p.)	nuo (m)	iki (m)
šnekinis (sraigtinis)	0	12,5

Atlikti tyrimai
granulimetriniai, mechaninių savybių(gruntų), statinis zondavimas

Reljefo forma lyguma

SAZ, m -

Gręžinio vietos schema M 1:10000



**Pastabos**

2012 m. gręžinį įvedė V. Bukauskienė

## Geologinio pjūvio aprašymas

Eil. Nr.	Pado gylis nuo ž. p., m	Ilgis* nuo ž. p., m	Sluoksnių geologinis indeksas	Pagrindinė sluoksnių uoliena	Sluoksnių aprašymas	Kerno išeiga, %
1	0,2	-	pdIV	dirvožemis	Dirvožemis.	-
2	1,2	-	tIV	technogeninis gruntas	Piltas gruntas - smėlis dulkingas, rudas, drėgnas, smulkus, vidutinio stiprumo.	-
3	2,6	-	tIV	technogeninis gruntas	Piltas gruntas - molis kietai plastingas, rudas, mažai plastiškas.	-
4	3,2	-	tIV	technogeninis gruntas	Piltas gruntas - smėlis dulkingas, rudas, drėgnas, su molio priemaiša, vidutinio stiprumo.	-
5	5,2	-	tIV	technogeninis gruntas	Piltas gruntas - molis dulkingas, juosvas, kietai plastingas, su humuso priemaiša.	-
6	7,4	-	tIV	technogeninis gruntas	Piltas gruntas - smėlis periodinės sanklodos, rudas, mažai drėgnas, su žvirgždu, stambus, stiprus.	-
7	8,5	-	tIV	technogeninis gruntas	Piltas gruntas - smėlis dulkingas, rudas, drėgnas, smulkus, su gargždo priemaiša, vidutinio stiprumo.	-
8	10,6	-	tIV	technogeninis gruntas	Piltas gruntas - molis dulkingas, rudas, kietai plastingas, su smėlio priemaiša.	-
9	12,5	-	lgIIImd	smėlis	Smėlis dulkingas, gelsvas, mažai drėgnas, smulkus, labai stiprus.	-

\* nuotolis nuo ž. p. iki sluoksnių pado išilgai gręžinio kamieno.

Gręžinio identifikavimo Nr. 52444

Vandeningų sluoksnių charakteristikos (matavimai nuo ž. p.)

Nr.	VS kraigas (m)	VS padas (m)	VS tipas	VS geologinis indeksas	
1	-	-	-	-	
	Vandens lygis nuo ž. p. H (m)	Lygio pjezolaidumo a (m <sup>2</sup> /para)	Filtracinio laidumo T (m <sup>2</sup> /para)	Filtracijos K (m/para)	Vandens atidavimo μ
	-	-	-	-	-

Išpumpavimai:

Nr.	Debitas Q (l/s)	Pažemėjimas S (m)	Trukmė t (para)	Išpumpavimo būdas
-	-	-	-	-

Gręžinio identifikavimo Nr.

### Gręžinio konstrukcija

Nr.	Gylis nuo ž. p.		Skersmuo, mm	Konstrukcijos elementas		
	nuo, m	iki, m		tipas	medžiaga	likviduotas
1	-	-	-	-	-	-

### Izoliacija

Gylis nuo ž. p.		Tamponavimo būdai
nuo, m	iki, m	
-	-	-

### Likvidavimas (tamponas)

Gylis nuo ž. p.		Likvidavusi (tamponavusi) įmonė	Likviduoti intervalai Data nuo
nuo, m	iki, m		
-	-	-	

### Užpildė

-
-
-
-
Tel. Nr. -

Gręžinio paso registracijos Nr.

Gręžinio pasas įregistruotas

### Žemės gelmių registre gręžinį įregistravo

Nėra duomenų
--------------

Dokumentą atspausdino

Justas Simonaitis  
2016-03-16



## GRĘŽINIO PASAS

Gręžinio identifikavimo Nr. 48795

Žemės gelmių tyrimo identifikavimo Nr. -

<b>Paso pateikėjas</b>	LIETUVOS GEOLOGIJOS TARNYBA	<b>Juridinio ar fizinio asmens kodas</b>	-
<b>Buveinė (adresas)</b>	Vilnius, S. Konarskio g. 35		
<b>Rangovas</b>	INŽINERINIŲ TYRINĖJIMŲ INSTITUTAS	<b>Juridinio ar fizinio asmens kodas</b>	-
<b>Buveinė (adresas)</b>	-		
<b>Jungtinės veiklos sutarties sudarymo data/numeris</b>	-/-		

Duomenų naudojimo apribojimas, metai -

## Gręžinio žiočių koordinatės

(LKS-94 sistemoje)

X ↑ 6064553 m Y → 581784 m

## Gręžinio kirtavietės koordinatės

(LKS-94 sistemoje)

X ↑ - m Y → - m

## Gręžinio adresas

Lietuvos Respublika, Vilniaus apskr., Vilniaus m. sav., Vilniaus m.

Žemės sklypo kadastrinis numeris -

Pastabos -

<b>Gręžinio pavadinimas</b>	0892/7530
<b>Pirminio dokumento tipas</b>	geologinė ataskaita
<b>Pirminio dokumento Nr.</b>	21

<b>Ataskaitos fondinis Nr. *</b>	-
<b>Knygų pakelio Nr. *</b>	-
<b>Knygos Nr. *</b>	-
<b>Fond. kortelės Nr. *</b>	-

Gręžinio įrengimo data 1972-04-13

Gręž. žiočių a. a., m 134

Gręžinio gylis, m 15

Gręžinio kamieno ilgis, m -

Savininkas (pasikeitus gręžinio savininkui, apie tai būtina pranešti Registro tvarkymo įstaigai):

	Vardas	Pavardė	Fizinio asmens kodas
<b>Fizinis asmuo</b>			
<b>Adresas</b>			
<b>Data nuo</b>		<b>Data iki</b>	
<b>Juridinis asmuo</b>			<b>Juridinio asmens kodas</b>
<b>Buveinė (adresas)</b>			
<b>Data nuo</b>		<b>Data iki</b>	
<b>Juridinių ir/ar fizinių asmenų grupė, veikianti pagal jungtinės veiklos sutartį</b>			
<b>Jungtinės veiklos sutarties sudarymo data/numeris</b>			
<b>Data nuo</b>		<b>Data iki</b>	
<b>Objekto tipas</b>		<b>Objektas</b>	

\*Pildo Lietuvos geologijos tarnybos Žemės gelmių registro tvarkytojas.

Gręžinio identifikavimo Nr. 48795

Gręžinio paskirtis	Data nuo	Išteklų rūšis
Inžinerinis geologinis	1972-04-13	-

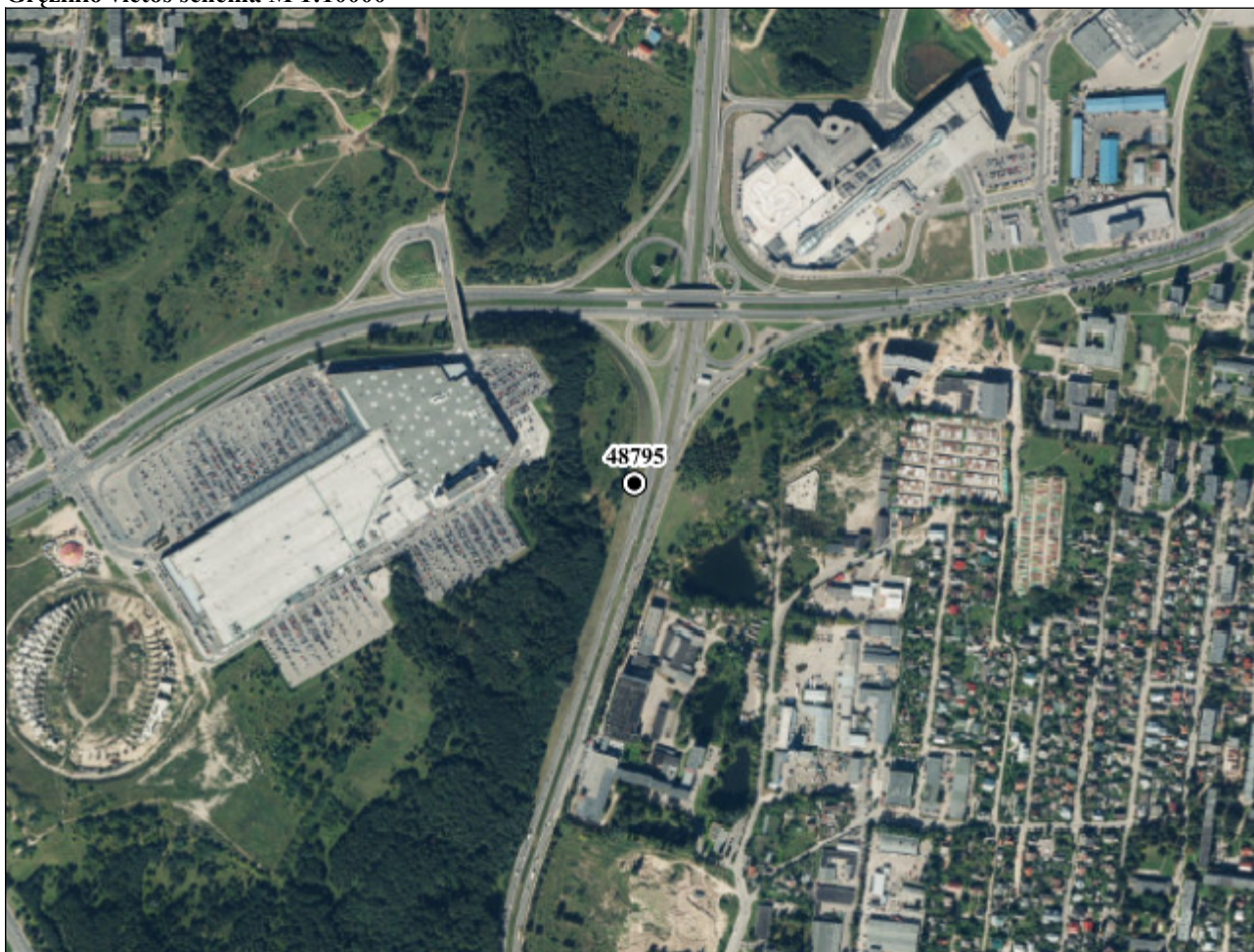
Gręžinio būklė	Data nuo
Likviduotas	1972-04-13

Gręžimo būdai (matav. nuo ž. p.)	nuo (m)	iki (m)	Atlikti tyrimai
šnekinis (sraigtinis)	0	15	granuliometriniai

Reljefo forma lyguma

SAZ, m -

Gręžinio vietos schema M 1:10000



**Pastabos**

2011 m. gręžinį įvedė V. Bukauskienė



## Geologinio pjūvio aprašymas

Eil. Nr.	Pado gylis nuo ž. p., m	Ilgis* nuo ž. p., m	Sluoksnio geologinis indeksas	Pagrindinė sluoksnio uoliena	Sluoksnio aprašymas	Kerno išeiga, %
1	0,4	-	pdIV	dirvožemis	Dirvožemis.	-
2	1,5	-	ftIIIgr	smėlis	Smėlis dulkingas, rausvai rudas, molingas, drėgnas.	-
3	2,1	-	ftIIIgr	gargždas	Gargždas rausvai rudas, su rieduliais.	-
4	9,5	-	fIIIgr	žvyras	Žvyras rausvai rudas, nežymiai molingas, vidutinio tankumo, drėgnas, nuo 5,0 m gylio mažai drėgnas.	-
5	15	-	lgIIImd	smėlis	Smėlis vidutinio stambumo, geltonas, vidutinio tankumo, mažai drėgnas, su stambaus smėlio lešiais.	-

\* nuotolis nuo ž. p. iki sluoksnio pado išilgai gręžinio kamieno.

Gręžinio identifikavimo Nr. 48795

Vandeningų sluoksnių charakteristikos (matavimai nuo ž. p.)

Nr.	VS kraigas (m)	VS padas (m)	VS tipas	VS geologinis indeksas	
1	-	-	-	-	
	Vandens lygis nuo ž. p. H (m)	Lygio pjezolaidumo a (m <sup>2</sup> /para)	Filtracinio laidumo T (m <sup>2</sup> /para)	Filtracijos K (m/para)	Vandens atidavimo $\mu$
	-	-	-	-	-

Išpumpavimai:

Nr.	Debitas Q (l/s)	Pažemėjimas S (m)	Trukmė t (para)	Išpumpavimo būdas
-	-	-	-	-

Gręžinio identifikavimo Nr.

### Gręžinio konstrukcija

Nr.	Gylis nuo ž. p.		Skersmuo, mm	Konstrukcijos elementas		
	nuo, m	iki, m		tipas	medžiaga	likviduotas
1	-	-	-	-	-	-

### Izoliacija

Gylis nuo ž. p.		Tamponavimo būdai
nuo, m	iki, m	
-	-	-

### Likvidavimas (tamponas)

Gylis nuo ž. p.		Likvidavusi (tamponavusi) įmonė	Likviduoti intervalai Data nuo
nuo, m	iki, m		
-	-	-	

### Užpildė

-
-
-
-
Tel. Nr. -

Gręžinio paso registracijos Nr.

Gręžinio pasas įregistruotas

### Žemės gelmių registre gręžinį įregistravo

Nėra duomenų
--------------

Dokumentą atspausdino

Justas Simonaitis  
2016-03-16



## GRĘŽINIO PASAS

Gręžinio identifikavimo Nr. 48798

Žemės gelmių tyrimo identifikavimo Nr. -

<b>Paso pateikėjas</b>	LIETUVOS GEOLOGIJOS TARNYBA	<b>Juridinio ar fizinio asmens kodas</b>	-
<b>Buveinė (adresas)</b>	Vilnius, S. Konarskio g. 35		
<b>Rangovas</b>	INŽINERINIŲ TYRINĖJIMŲ INSTITUTAS	<b>Juridinio ar fizinio asmens kodas</b>	-
<b>Buveinė (adresas)</b>	-		
<b>Jungtinės veiklos sutarties sudarymo data/numeris</b>	-/-		

Duomenų naudojimo apribojimas, metai -

## Gręžinio žiočių koordinatės

(LKS-94 sistemoje)

X ↑ 6064335 m Y → 581701 m

## Gręžinio kirtavietės koordinatės

(LKS-94 sistemoje)

X ↑ - m Y → - m

## Gręžinio adresas

Lietuvos Respublika, Vilniaus apskr., Vilniaus m. sav., Vilniaus m.

Žemės sklypo kadastrinis numeris -

Pastabos -

<b>Gręžinio pavadinimas</b>	0892/7530
<b>Pirminio dokumento tipas</b>	geologinė ataskaita
<b>Pirminio dokumento Nr.</b>	25

<b>Ataskaitos fondinis Nr. *</b>	-
<b>Knygų pakelio Nr. *</b>	-
<b>Knygos Nr. *</b>	-
<b>Fond. kortelės Nr. *</b>	-

Gręžinio įrengimo data 1972-04-13

Gręž. žiočių a. a., m 126,52

Gręžinio gylis, m 18

Gręžinio kamieno ilgis, m -

Savininkas (pasikeitus gręžinio savininkui, apie tai būtina pranešti Registro tvarkymo įstaigai):

	Vardas	Pavardė	Fizinio asmens kodas
<b>Fizinis asmuo</b>			
<b>Adresas</b>			
<b>Data nuo</b>		<b>Data iki</b>	
<b>Juridinis asmuo</b>			<b>Juridinio asmens kodas</b>
<b>Buveinė (adresas)</b>			
<b>Data nuo</b>		<b>Data iki</b>	
<b>Juridinių ir/ar fizinių asmenų grupė, veikianti pagal jungtinės veiklos sutartį</b>			
<b>Jungtinės veiklos sutarties sudarymo data/numeris</b>			
<b>Data nuo</b>		<b>Data iki</b>	
<b>Objekto tipas</b>		<b>Objektas</b>	

\*Pildo Lietuvos geologijos tarnybos Žemės gelmių registro tvarkytojas.

Gręžinio identifikavimo Nr. 48798

Gręžinio paskirtis	Data nuo	Išteklų rūšis
Inžinerinis geologinis	1972-04-13	-

Gręžinio būklė	Data nuo
Likviduotas	1972-04-13

Gręžimo būdai (matav. nuo ž. p.)	nuo (m)	iki (m)	Atlikti tyrimai
šnekinis (sraigtinis)	0	18	granuliometriniai

Reljefo forma terasa

SAZ, m -

Gręžinio vietos schema M 1:10000



**Pastabos**

2011 m. gręžinį įvedė V. Bukauskienė

## Geologinio pjūvio aprašymas

Eil. Nr.	Pado gylis nuo ž. p., m	Ilgis* nuo ž. p., m	Sluoksnių geologinis indeksas	Pagrindinė sluoksnių uoliena	Sluoksnių aprašymas	Kerno išeiga, %
1	0,4	-	pdIV	dirvožemis	Dirvožemis.	-
2	1,6	-	a5IIIbl	priesmėlis	Priesmėlis rausvai rudas, smėlingas, plastingas.	-
3	2,6	-	a5IIIbl	žvyras	Žvyras rausvai rudas, vidutinio tankumo, su gargždu.	-
4	4,4	-	a5IIIbl	smėlis	Smėlis vidutinio stambumo, pilkas, vidutinio tankumo, mažai drėgnas, su žvyru.	-
5	7,5	-	a5IIIbl	smėlis	Smėlis dulkingas, geltonas, nežymiai molingas, vidutinio tankumo, mažai drėgnas, su priesmėlio lešiais.	-
6	18	-	fIIImd	žvyras	Žvyras rausvai rudas, vidutiniškai-gerai išrūšiuotas, vidutinio tankumo, su negausia gargždo priemaiša, mažai drėgnas, nuo 16,0 m gylio drėgnas.	-

\* nuotolis nuo ž. p. iki sluoksnių pado išilgai gręžinio kamieno.

Gręžinio identifikavimo Nr. 48798

Vandeningų sluoksnių charakteristikos (matavimai nuo ž. p.)

Nr.	VS kraigas (m)	VS padas (m)	VS tipas	VS geologinis indeksas	
1	-	-	-	-	-
	Vandens lygis nuo ž. p. H (m)	Lygio pjezolaidumo a (m <sup>2</sup> /para)	Filtracinio laidumo T (m <sup>2</sup> /para)	Filtracijos K (m/para)	Vandens atidavimo $\mu$
	-	-	-	-	-
<b>Išpumpavimai:</b>					
	Nr.	Debitas Q (l/s)	Pažemėjimas S (m)	Trukmė t (para)	Išpumpavimo būdas
	-	-	-	-	-

Gręžinio identifikavimo Nr.

### Gręžinio konstrukcija

Nr.	Gylis nuo ž. p.		Skersmuo, mm	Konstrukcijos elementas		
	nuo, m	iki, m		tipas	medžiaga	likviduotas
1	-	-	-	-	-	-

### Izoliacija

Gylis nuo ž. p.		Tamponavimo būdai
nuo, m	iki, m	
-	-	-

### Likvidavimas (tamponas)

Gylis nuo ž. p.		Likvidavusi (tamponavusi) įmonė	Likviduoti intervalai Data nuo
nuo, m	iki, m		
-	-	-	

### Užpildė

-
-
-
-
Tel. Nr. -

Gręžinio paso registracijos Nr.

Gręžinio pasas įregistruotas

### Žemės gelmių registre gręžinį įregistravo

Nėra duomenų
--------------

Dokumentą atspausdino

Justas Simonaitis  
2016-03-16





## GRĘŽINIO PASAS

Gręžinio identifikavimo Nr. 48973

Žemės gelmių tyrimo identifikavimo Nr. -

<b>Paso pateikėjas</b>	LIETUVOS GEOLOGIJOS TARNYBA	<b>Juridinio ar fizinio asmens kodas</b>	-
<b>Buveinė (adresas)</b>	Vilnius, S. Konarskio g. 35		
<b>Rangovas</b>	INŽINERINIŲ TYRINĖJIMŲ INSTITUTAS	<b>Juridinio ar fizinio asmens kodas</b>	-
<b>Buveinė (adresas)</b>	-		
<b>Jungtinės veiklos sutarties sudarymo data/numeris</b>	-/-		

Duomenų naudojimo apribojimas, metai -

## Gręžinio žiočių koordinatės

(LKS-94 sistemoje)

X ↑ 6064277 m Y → 581779 m

## Gręžinio kirtavietės koordinatės

(LKS-94 sistemoje)

X ↑ - m Y → - m

## Gręžinio adresas

Lietuvos Respublika, Vilniaus apskr., Vilniaus m. sav., Vilniaus m., Linkmenų g.

Žemės sklypo kadastrinis numeris -

Pastabos -

<b>Gręžinio pavadinimas</b>	0366/1265
<b>Pirminio dokumento tipas</b>	geologinė ataskaita
<b>Pirminio dokumento Nr.</b>	14

<b>Ataskaitos fondinis Nr. *</b>	-
<b>Knygų pakelio Nr. *</b>	-
<b>Knygos Nr. *</b>	-
<b>Fond. kortelės Nr. *</b>	-

Gręžinio įrengimo data 1971-01-01

Gręž. žiočių a. a., m 114,73

Gręžinio gylis, m 15

Gręžinio kamieno ilgis, m -

Savininkas (pasikeitus gręžinio savininkui, apie tai būtina pranešti Registro tvarkymo įstaigai):

	Vardas	Pavardė	Fizinio asmens kodas
<b>Fizinis asmuo</b>			
<b>Adresas</b>			
<b>Data nuo</b>		<b>Data iki</b>	
<b>Juridinis asmuo</b>			<b>Juridinio asmens kodas</b>
<b>Buveinė (adresas)</b>			
<b>Data nuo</b>		<b>Data iki</b>	
<b>Juridinių ir/ar fizinių asmenų grupė, veikianti pagal jungtinės veiklos sutartį</b>			
<b>Jungtinės veiklos sutarties sudarymo data/numeris</b>			
<b>Data nuo</b>		<b>Data iki</b>	
<b>Objekto tipas</b>		<b>Objektas</b>	

\*Pildo Lietuvos geologijos tarnybos Žemės gelmių registro tvarkytojas.

Gręžinio identifikavimo Nr. 48973

Gręžinio paskirtis	Data nuo	Išteklų rūšis
Inžinerinis geologinis	1971-01-01	-

Gręžinio būklė	Data nuo
Likviduotas	1971-01-01

Gręžimo būdai (matav. nuo ž. p.)	nuo (m)	iki (m)	Atlikti tyrimai
šnekinis (sraigtinis)	0	15	-

Reljefo forma terasa

SAZ, m -

Gręžinio vietos schema M 1:10000



**Pastabos**

2011 m. gręžinį įvedė V. Bukauskienė

## Geologinio pjūvio aprašymas

Eil. Nr.	Pado gylis nuo ž. p., m	Ilgis* nuo ž. p., m	Sluoksnių geologinis indeksas	Pagrindinė sluoksnių uoliena	Sluoksnių aprašymas	Kerno išeiga, %
1	0,9	-	tIV	technogeninis gruntas	Piltas gruntas - žvyras ir statybinių medžiagų atliekos.	-
2	3	-	tIV	technogeninis gruntas	Piltas gruntas - smėlis smulkus, rudas, vidutinio tankumo, drėgnas.	-
3	7,5	-	tIV	technogeninis gruntas	Piltas gruntas - žvyras pilkas, vidutinio tankumo, drėgnas, su gargždu.	-
4	8	-	a4IIIbl	smėlis	Smėlis dulkingas, vidutinio tankumo, vandeningas.	-
5	9,5	-	a4IIIbl	žvyras	Žvyras pilkas, vidutinio tankumo, vandeningas, su gargždu.	-
6	12,5	-	lgIIIgr	priesmėlis	Priesmėlis dulkingas, pilkas, tankus, vandeningas.	-
7	15	-	lgIIIgr	molis	Molis juostuotas, tamsiai rudas, minkštai plastingas.	-

\* nuotolis nuo ž. p. iki sluoksnių pado išilgai gręžinio kamieno.

Gręžinio identifikavimo Nr. 48973

Vandeningų sluoksnių charakteristikos (matavimai nuo ž. p.)

Nr.	VS kraigas (m)	VS padas (m)	VS tipas	VS geologinis indeksas	
1	7,5	12,5	nespūdinis	a4IIIbl, lgIIIgr	
Vandens lygis nuo ž. p. H (m)		Lygio pjezolaidumo a (m <sup>2</sup> /para)	Filtracinio laidumo T (m <sup>2</sup> /para)	Filtracijos K (m/para)	Vandens atidavimo μ
7,5		-	-	-	-
<b>Išpumpavimai:</b>					
Nr.	Debitas Q (l/s)	Pažemėjimas S (m)	Trukmė t (para)	Išpumpavimo būdas	
-	-	-	-	-	

Gręžinio identifikavimo Nr.

### Gręžinio konstrukcija

Nr.	Gylis nuo ž. p.		Skersmuo, mm	Konstrukcijos elementas		
	nuo, m	iki, m		tipas	medžiaga	likviduotas
1	-	-	-	-	-	-

### Izoliacija

Gylis nuo ž. p.		Tamponavimo būdai
nuo, m	iki, m	
-	-	-

### Likvidavimas (tamponas)

Gylis nuo ž. p.		Likvidavusi (tamponavusi) įmonė	Likviduoti intervalai Data nuo
nuo, m	iki, m		
-	-	-	

### Užpildė

-
-
-
-
Tel. Nr. -

Gręžinio paso registracijos Nr.

Gręžinio pasas įregistruotas

### Žemės gelmių registre gręžinį įregistravo

Nėra duomenų
--------------

Dokumentą atspausdino

Justas Simonaitis  
2016-03-16



## GRĘŽINIO PASAS

Gręžinio identifikavimo Nr. 48799

Žemės gelmių tyrimo identifikavimo Nr. -

<b>Paso pateikėjas</b>	LIETUVOS GEOLOGIJOS TARNYBA	<b>Juridinio ar fizinio asmens kodas</b>	-
<b>Buveinė (adresas)</b>	Vilnius, S. Konarskio g. 35		
<b>Rangovas</b>	INŽINERINIŲ TYRINĖJIMŲ INSTITUTAS	<b>Juridinio ar fizinio asmens kodas</b>	-
<b>Buveinė (adresas)</b>	-		
<b>Jungtinės veiklos sutarties sudarymo data/numeris</b>	-/-		

Duomenų naudojimo apribojimas, metai -

## Gręžinio žiočių koordinatės

(LKS-94 sistemoje)

X ↑ 6063866 m Y → 581588 m

## Gręžinio kirtavietės koordinatės

(LKS-94 sistemoje)

X ↑ - m Y → - m

## Gręžinio adresas

Lietuvos Respublika, Vilniaus apskr., Vilniaus m. sav., Vilniaus m.

Žemės sklypo kadastrinis numeris -

Pastabos -

<b>Gręžinio pavadinimas</b>	0892/7530
<b>Pirminio dokumento tipas</b>	geologinė ataskaita
<b>Pirminio dokumento Nr.</b>	31

<b>Ataskaitos fondinis Nr. *</b>	-
<b>Knygų pakelio Nr. *</b>	-
<b>Knygos Nr. *</b>	-
<b>Fond. kortelės Nr. *</b>	-

Gręžinio įrengimo data 1972-03-29

Gręž. žiočių a. a., m 106,57

Gręžinio gylis, m 10

Gręžinio kamieno ilgis, m -

Savininkas (pasikeitus gręžinio savininkui, apie tai būtina pranešti Registro tvarkymo įstaigai):

	Vardas	Pavardė	Fizinio asmens kodas
<b>Fizinis asmuo</b>			
<b>Adresas</b>			
<b>Data nuo</b>		<b>Data iki</b>	
<b>Juridinis asmuo</b>			<b>Juridinio asmens kodas</b>
<b>Buveinė (adresas)</b>			
<b>Data nuo</b>		<b>Data iki</b>	
<b>Juridinių ir/ar fizinių asmenų grupė, veikianti pagal jungtinės veiklos sutartį</b>			
<b>Jungtinės veiklos sutarties sudarymo data/numeris</b>			
<b>Data nuo</b>		<b>Data iki</b>	
<b>Objekto tipas</b>		<b>Objektas</b>	

\*Pildo Lietuvos geologijos tarnybos Žemės gelmių registro tvarkytojas.

Gręžinio identifikavimo Nr. 48799

Gręžinio paskirtis	Data nuo	Išteklų rūšis
Inžinerinis geologinis	1972-03-29	-

Gręžinio būklė	Data nuo
Likviduotas	1972-03-29

Gręžimo būdai (matav. nuo ž. p.)	nuo (m)	iki (m)	Atlikti tyrimai
šnekinis (sraigtinis)	0	10	-

Reljefo forma lyguma

SAZ, m -

Gręžinio vietos schema M 1:10000



**Pastabos**

2011 m. gręžinį įvedė V. Bukauskienė

## Geologinio pjūvio aprašymas

Eil. Nr.	Pado gylis nuo ž. p., m	Ilgis* nuo ž. p., m	Sluoksnio geologinis indeksas	Pagrindinė sluoksnio uoliena	Sluoksnio aprašymas	Kerno išeiga, %
1	4	-	tIV	technogeninis gruntas	Piltas gruntas - staybinės ir buitinės atliekos (veikiantis savartynas).	-
2	7,5	-	bIV	durpės	Durpės juodos, labai gerai susiskaidžiusios, beveik plastingos, labai drėgnos, su 84,7 procentų organikos priemaiša.	-
3	10	-	fIIIgr	smėlis	Smėlis stambus, vidutinio tankumo, vandeningas, su žvyru ir gargždu.	-

\* nuotolis nuo ž. p. iki sluoksnio pado išilgai gręžinio kamieno.



Gręžinio identifikavimo Nr. 48799

Vandeningų sluoksnių charakteristikos (matavimai nuo ž. p.)

Nr.	VS kraigas (m)	VS padas (m)	VS tipas	VS geologinis indeksas	
1	7,5	10	spūdinis	fIIIgr	
Vandens lygis nuo ž. p. H (m)		Lygio pjezolaidumo a (m <sup>2</sup> /para)	Filtracinio laidumo T (m <sup>2</sup> /para)	Filtracijos K (m/para)	Vandens atidavimo μ
3,5		-	-	-	-
<b>Išpumpavimai:</b>					
Nr.	Debitas Q (l/s)	Pažemėjimas S (m)	Trukmė t (para)	Išpumpavimo būdas	
-	-	-	-	-	

Gręžinio identifikavimo Nr.

### Gręžinio konstrukcija

Nr.	Gylis nuo ž. p.		Skersmuo, mm	Konstrukcijos elementas		
	nuo, m	iki, m		tipas	medžiaga	likviduotas
1	-	-	-	-	-	-

### Izoliacija

Gylis nuo ž. p.		Tamponavimo būdai
nuo, m	iki, m	
-	-	-

### Likvidavimas (tamponas)

Gylis nuo ž. p.		Likvidavusi (tamponavusi) įmonė	Likviduoti intervalai Data nuo
nuo, m	iki, m		
-	-	-	

### Užpildė

-
-
-
-
Tel. Nr. -

Gręžinio paso registracijos Nr.

Gręžinio pasas įregistruotas

### Žemės gelmių registre gręžinį įregistravo

Nėra duomenų
--------------

Dokumentą atspausdino

Justas Simonaitis  
2016-03-16



## GRĘŽINIO PASAS

Gręžinio identifikavimo Nr. 49804

Žemės gelmių tyrimo identifikavimo Nr. -

<b>Paso pateikėjas</b>	LIETUVOS GEOLOGIJOS TARNYBA	<b>Juridinio ar fizinio asmens kodas</b>	-
<b>Buveinė (adresas)</b>	Vilnius, S. Konarskio g. 35		
<b>Rangovas</b>	UAB "GEOTESTUS"	<b>Juridinio ar fizinio asmens kodas</b>	125676496
<b>Buveinė (adresas)</b>	Vilniaus m. sav., Vilniaus m., Ulonų g. 5		
<b>Jungtinės veiklos sutarties sudarymo data/numeris</b>	-/-		

Duomenų naudojimo apribojimas, metai -

## Gręžinio žiočių koordinatės

(LKS-94 sistemoje)

X ↑ 6063494 m Y → 581334 m

## Gręžinio kirtavietės koordinatės

(LKS-94 sistemoje)

X ↑ - m Y → - m

## Gręžinio adresas

Lietuvos Respublika, Vilniaus apskr., Vilniaus m. sav., Vilniaus m.

Žemės sklypo kadastrinis numeris -

Pastabos -

Gręžinio pavadinimas

-

Ataskaitos fondinis Nr. \* 6529

Pirminio dokumento tipas

geologinė ataskaita

Knygų pakelio Nr. \* -

Pirminio dokumento Nr.

5

Knygos Nr. \* -

Fond. kortelės Nr. \* -

Gręžinio įrengimo data

2003-10-01

Gręžinio gylis, m 12,5

Gręž. žiočių a. a., m

108,5

Gręžinio kamieno ilgis, m -

Savininkas (pasikeitus gręžinio savininkui, apie tai būtina pranešti Registro tvarkymo įstaigai):

	Vardas	Pavardė	Fizinio asmens kodas
<b>Fizinis asmuo</b>			
<b>Adresas</b>			
<b>Data nuo</b>		<b>Data iki</b>	
<b>Juridinis asmuo</b>			<b>Juridinio asmens kodas</b>
<b>Buveinė (adresas)</b>			
<b>Data nuo</b>		<b>Data iki</b>	
<b>Juridinių ir/ar fizinių asmenų grupė, veikianti pagal jungtinės veiklos sutartį</b>			
<b>Jungtinės veiklos sutarties sudarymo data/numeris</b>			
<b>Data nuo</b>		<b>Data iki</b>	
<b>Objekto tipas</b>		<b>Objektas</b>	

\*Pildo Lietuvos geologijos tarnybos Žemės gelmių registro tvarkytojas.

Gręžinio identifikavimo Nr. 49804

Gręžinio paskirtis	Data nuo	Išteklių rūšis
Inžinerinis geologinis	2003-10-01	-

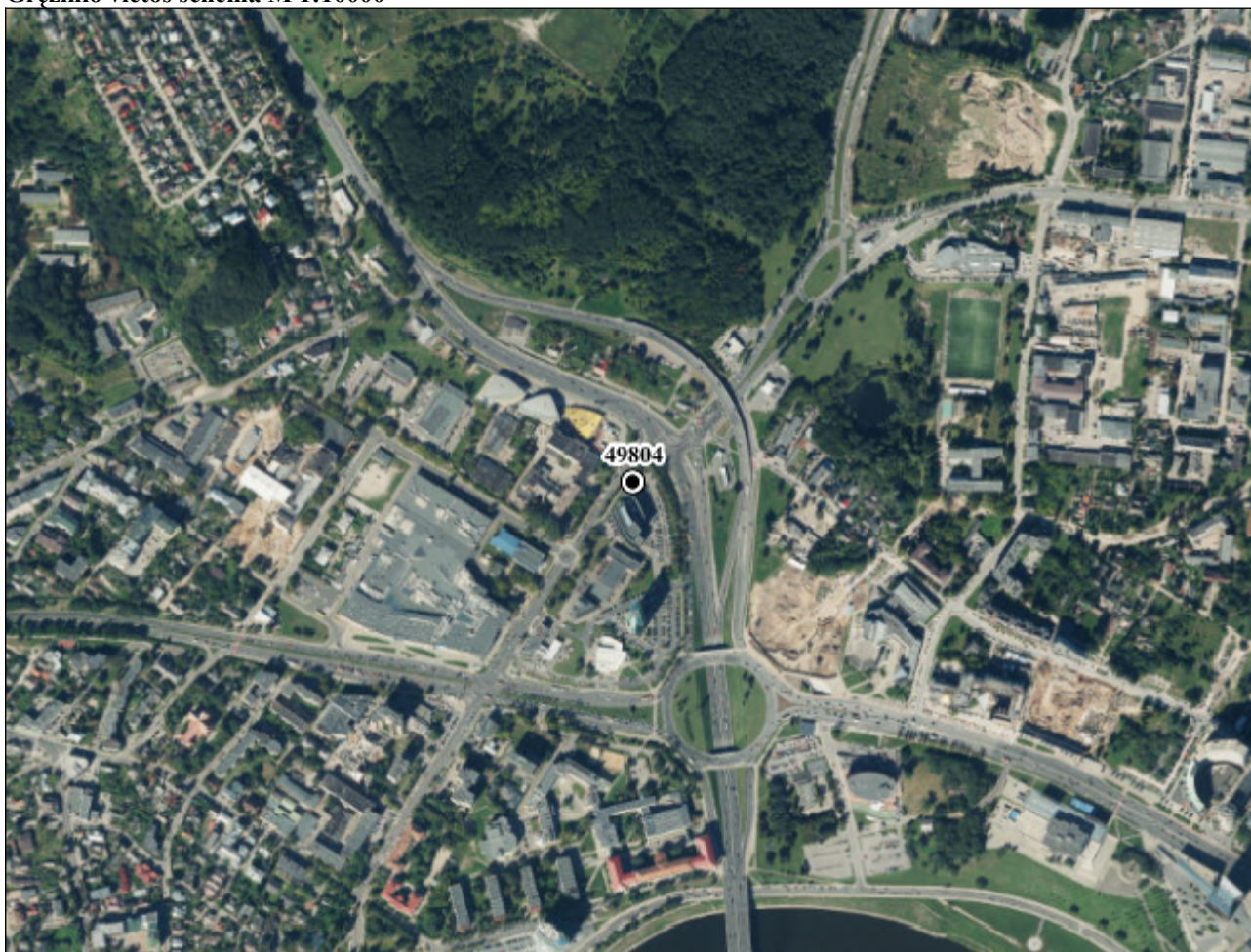
Gręžinio būklė	Data nuo
Likviduotas	2003-10-01

Gręžimo būdai (matav. nuo ž. p.)	nuo (m)	iki (m)	Atlikti tyrimai
šnekinis (sraigtinis)	0	12,5	statinis zondavimas

Reljefo forma terasa

SAZ, m -

Gręžinio vietos schema M 1:10000



**Pastabos**

2011 m. gręžinį įvedė L. Petrauskaitė.

## Geologinio pjūvio aprašymas

Eil. Nr.	Pado gylis nuo ž. p., m	Ilgis* nuo ž. p., m	Sluoksniu geologinis indeksas	Pagrindinė sluoksniu uoliena	Sluoksniu aprašymas	Kerno išeiga, %
1	2,7	-	tIV	technogeninis gruntas	Piltas gruntas: smėlis, su statybinėm šiukšlėm, mažai drėgnas.	-
2	4,1	-	aIIIbl	smėlis smulkus	Smėlis smulkus, tamsiai rudas, vidutinio tankumo, nuo 3,5 m - tankus, mažai drėgnas.	-
3	9,3	-	lgIIIgr	priesmėlis	Priesmėlis dulkingas, šviesiai rudas, kietas, nuo 5,1 m - platingas, nuo 5,9 m - kietas, nuo 6,7 m - platingas, nuo 8,0 m - su molio lęšiais, prisotintas vandeniu.	-
4	10,7	-	lgIIIgr	molis	Molis tamsiai rudas, kietai platingas.	-
5	12,5	-	fIIId	smėlis	Smėlis žvyringas, šviesiai rudas, tankus, su rieduliais, vandeningas.	-

\* nuotolis nuo ž. p. iki sluoksniu pado išilgai gręžinio kamieno.

Gręžinio identifikavimo Nr. 49804

Vandeningų sluoksnių charakteristikos (matavimai nuo ž. p.)

Nr.	VS kraigas (m)	VS padas (m)	VS tipas	VS geologinis indeksas	
1	4,1	9,3	nespūdinis	lgIIIgr	
	Vandens lygis nuo ž. p. H (m)	Lygio pjezolaidumo a (m <sup>2</sup> /para)	Filtracinio laidumo T (m <sup>2</sup> /para)	Filtracijos K (m/para)	Vandens atidavimo μ
	4,1	-	-	-	-
<b>Išpumpavimai:</b>					
	Nr.	Debitas Q (l/s)	Pažemėjimas S (m)	Trukmė t (para)	Išpumpavimo būdas
	-	-	-	-	-

Nr.	VS kraigas (m)	VS padas (m)	VS tipas	VS geologinis indeksas	
2	10,7	12,5	spūdinis	fIIImd	
	Vandens lygis nuo ž. p. H (m)	Lygio pjezolaidumo a (m <sup>2</sup> /para)	Filtracinio laidumo T (m <sup>2</sup> /para)	Filtracijos K (m/para)	Vandens atidavimo μ
	9,5	-	-	-	-
<b>Išpumpavimai:</b>					
	Nr.	Debitas Q (l/s)	Pažemėjimas S (m)	Trukmė t (para)	Išpumpavimo būdas
	-	-	-	-	-

Gręžinio identifikavimo Nr.

### Gręžinio konstrukcija

Nr.	Gylis nuo ž. p.		Skersmuo, mm	Konstrukcijos elementas		
	nuo, m	iki, m		tipas	medžiaga	likviduotas
1	-	-	-	-	-	-

### Izoliacija

Gylis nuo ž. p.		Tamponavimo būdai
nuo, m	iki, m	
-	-	-

### Likvidavimas (tamponas)

Gylis nuo ž. p.		Likvidavusi (tamponavusi) įmonė	Likviduoti intervalai Data nuo
nuo, m	iki, m		
-	-	-	

### Užpildė

-
-
-
-
Tel. Nr. -

Gręžinio paso registracijos Nr.

Gręžinio pasas įregistruotas

### Žemės gelmių registre gręžinį įregistravo

Nėra duomenų
--------------

Dokumentą atspausdino

Justas Simonaitis  
2016-03-16



## GRĘŽINIO PASAS

Gręžinio identifikavimo Nr. 50001

Žemės gelmių tyrimo identifikavimo Nr. -

<b>Paso pateikėjas</b>	LIETUVOS GEOLOGIJOS TARNYBA	<b>Juridinio ar fizinio asmens kodas</b>	-
<b>Buveinė (adresas)</b>	Vilnius, S. Konarskio g. 35		
<b>Rangovas</b>	UAB "GEOTESTUS"	<b>Juridinio ar fizinio asmens kodas</b>	125676496
<b>Buveinė (adresas)</b>	Vilniaus m. sav., Vilniaus m., Ulonų g. 5		
<b>Jungtinės veiklos sutarties sudarymo data/numeris</b>	-/-		

Duomenų naudojimo apribojimas, metai -

## Gręžinio žiočių koordinatės

(LKS-94 sistemoje)

X ↑ 6063293 m Y → 581524 m

## Gręžinio kirtavietės koordinatės

(LKS-94 sistemoje)

X ↑ - m Y → - m

## Gręžinio adresas

Lietuvos Respublika, Vilniaus apskr., Vilniaus m. sav., Vilniaus m., Lvovo g. 60, 62

Žemės sklypo kadastrinis numeris -

Pastabos -

Gręžinio pavadinimas

-

Ataskaitos fondinis Nr. \* 11001

Pirminio dokumento tipas

geologinė ataskaita

Knygų pakelio Nr. \* -

Pirminio dokumento Nr.

12

Knygos Nr. \* -

Fond. kortelės Nr. \* -

Gręžinio įrengimo data

2008-05-01

Gręžinio gylis, m 22

Gręž. žiočių a. a., m

102

Gręžinio kamieno ilgis, m -

Savininkas (pasikeitus gręžinio savininkui, apie tai būtina pranešti Registro tvarkymo įstaigai):

	Vardas	Pavardė	Fizinio asmens kodas
<b>Fizinis asmuo</b>			
<b>Adresas</b>			
<b>Data nuo</b>		<b>Data iki</b>	
<b>Juridinis asmuo</b>			<b>Juridinio asmens kodas</b>
<b>Buveinė (adresas)</b>			
<b>Data nuo</b>		<b>Data iki</b>	
<b>Juridinių ir/ar fizinių asmenų grupė, veikianti pagal jungtinės veiklos sutartį</b>			
<b>Jungtinės veiklos sutarties sudarymo data/numeris</b>			
<b>Data nuo</b>		<b>Data iki</b>	
<b>Objekto tipas</b>		<b>Objektas</b>	

\*Pildo Lietuvos geologijos tarnybos Žemės gelmių registro tvarkytojas.



Gręžinio identifikavimo Nr. 50001

Gręžinio paskirtis	Data nuo	Išteklų rūšis
Inžinerinis geologinis	2008-05-01	-

Gręžinio būklė	Data nuo
Likviduotas	2008-05-01

Gręžimo būdai (matav. nuo ž. p.)	nuo (m)	iki (m)	Atlikti tyrimai
šnekinis (sraigtinis)	0	22	statinis zondavimas

Reljefo forma terasa

SAZ, m -

Gręžinio vietos schema M 1:10000



**Pastabos**

2011 m. gręžinį įvedė V. Bukauskienė

## Geologinio pjūvio aprašymas

Eil. Nr.	Pado gylis nuo ž. p., m	Ilgis* nuo ž. p., m	Sluoksnių geologinis indeksas	Pagrindinė sluoksnių uoliena	Sluoksnių aprašymas	Kerno išeiga, %
1	3,3	-	tIV	technogeninis gruntas	Piltas gruntas - humusingas smėlis.	-
2	4,9	-	aIIIbl	smėlis	Smėlis vidutinio rupumo, rudas, purus, molingas, mažai drėgnas.	-
3	5,9	-	aIIIbl	smėlis	Smėlis žvyringas, rudas, vidutinio tankumo, mažai drėgnas, nuo 5,0 m gylio vandeningas.	-
4	8,1	-	fIIžm	priesmėlis	Priesmėlis dulkingas, rudas, plastingas, su vandeningo, dulkingo smėlio ir molio lešiais bei mikrolešiais.	-
5	9,5	-	fIIžm	smėlis	Smėlis žvyringas, pilkas, vidutinio tankumo, vandeningas, su rieduliais.	-
6	12,3	-	fIIžm	smėlis	Smėlis rupus, pilkas, vidutinio tankumo, vandeningas, su žvyringo smėlio lešiais.	-
7	14,7	-	fIIžm	smėlis	Smėlis smulkus, pilkas, vidutinio tankumo, vandeningas, nuo 13,3 m gylio tankus.	-
8	19	-	fIIžm	smėlis	Smėlis rupus, pilkas, vidutinio tankumo, vandeningas, su žvyringo smėlio lešiais.	-
9	22	-	fIIžm	smėlis	Smėlis smulkus, pilkas, tankus, vandeningas.	-

\* nuotolis nuo ž. p. iki sluoksnių pado išilgai gręžinio kamieno.

Gręžinio identifikavimo Nr. 50001

Vandeningų sluoksnių charakteristikos (matavimai nuo ž. p.)

Nr.	VS kraigas (m)	VS padas (m)	VS tipas	VS geologinis indeksas	
1	5	22	nespūdinis	aIIIbl+fIIžm	
	Vandens lygis nuo ž. p. H (m)	Lygio pjezolaidumo a (m <sup>2</sup> /para)	Filtracinio laidumo T (m <sup>2</sup> /para)	Filtracijos K (m/para)	Vandens atidavimo μ
	5	-	-	-	-

Išpumpavimai:

Nr.	Debitas Q (l/s)	Pažemėjimas S (m)	Trukmė t (para)	Išpumpavimo būdas
-	-	-	-	-

Gręžinio identifikavimo Nr.

### Gręžinio konstrukcija

Nr.	Gylis nuo ž. p.		Skersmuo, mm	Konstrukcijos elementas		
	nuo, m	iki, m		tipas	medžiaga	likviduotas
1	-	-	-	-	-	-

### Izoliacija

Gylis nuo ž. p.		Tamponavimo būdai
nuo, m	iki, m	
-	-	-

### Likvidavimas (tamponas)

Gylis nuo ž. p.		Likvidavusi (tamponavusi) įmonė	Likviduoti intervalai Data nuo
nuo, m	iki, m		
-	-	-	

### Užpildė

-
-
-
-
Tel. Nr. -

Gręžinio paso registracijos Nr.

Gręžinio pasas įregistruotas

### Žemės gelmių registre gręžinį įregistravo

Nėra duomenų
--------------

Dokumentą atspausdino

Justas Simonaitis  
2016-03-16



## GRĘŽINIO PASAS

Gręžinio identifikavimo Nr. 48969

Žemės gelmių tyrimo identifikavimo Nr. -

<b>Paso pateikėjas</b>	LIETUVOS GEOLOGIJOS TARNYBA	<b>Juridinio ar fizinio asmens kodas</b>	-
<b>Buveinė (adresas)</b>	Vilnius, S. Konarskio g. 35		
<b>Rangovas</b>	INŽINERINIŲ TYRINĖJIMŲ INSTITUTAS	<b>Juridinio ar fizinio asmens kodas</b>	-
<b>Buveinė (adresas)</b>	-		
<b>Jungtinės veiklos sutarties sudarymo data/numeris</b>	-/-		

Duomenų naudojimo apribojimas, metai -

## Gręžinio žiočių koordinatės

(LKS-94 sistemoje)

X ↑ 6063097 m Y → 581539 m

## Gręžinio kirtavietės koordinatės

(LKS-94 sistemoje)

X ↑ - m Y → - m

## Gręžinio adresas

Lietuvos Respublika, Vilniaus apskr., Vilniaus m. sav., Vilniaus m.

Žemės sklypo kadastrinis numeris -

Pastabos -

<b>Gręžinio pavadinimas</b>	2/4432
<b>Pirminio dokumento tipas</b>	geologinė ataskaita
<b>Pirminio dokumento Nr.</b>	3

<b>Ataskaitos fondinis Nr. *</b>	-
<b>Knygų pakelio Nr. *</b>	-
<b>Knygos Nr. *</b>	-
<b>Fond. kortelės Nr. *</b>	-

Gręžinio įrengimo data 1967-11-01

Gręž. žiočių a. a., m 98,78

Gręžinio gylis, m 16,5

Gręžinio kamieno ilgis, m -

Savininkas (pasikeitus gręžinio savininkui, apie tai būtina pranešti Registro tvarkymo įstaigai):

	Vardas	Pavardė	Fizinio asmens kodas
<b>Fizinis asmuo</b>			
<b>Adresas</b>			
<b>Data nuo</b>		<b>Data iki</b>	
<b>Juridinis asmuo</b>			<b>Juridinio asmens kodas</b>
<b>Buveinė (adresas)</b>			
<b>Data nuo</b>		<b>Data iki</b>	
<b>Juridinių ir/ar fizinių asmenų grupė, veikianti pagal jungtinės veiklos sutartį</b>			
<b>Jungtinės veiklos sutarties sudarymo data/numeris</b>			
<b>Data nuo</b>		<b>Data iki</b>	
<b>Objekto tipas</b>		<b>Objektas</b>	

\*Pildo Lietuvos geologijos tarnybos Žemės gelmių registro tvarkytojas.

Gręžinio identifikavimo Nr. 48969

Gręžinio paskirtis	Data nuo	Išteklų rūšis
Inžinerinis geologinis	1967-11-01	-

Gręžinio būklė	Data nuo
Likviduotas	1967-11-01

Gręžimo būdai (matav. nuo ž. p.)	nuo (m)	iki (m)	Atlikti tyrimai
šnekinis (sraigtinis)	0	16,5	hidrogeocheminiai, fizikinių savybių(gruntų)

Reljefo forma terasa

SAZ, m -

Gręžinio vietos schema M 1:10000



**Pastabos**

2011 m. gręžinį įvedė V. Bukauskienė

## Geologinio pjūvio aprašymas

Eil. Nr.	Pado gylis nuo ž. p., m	Ilgis* nuo ž. p., m	Sluoksnių geologinis indeksas	Pagrindinė sluoksnių uoliena	Sluoksnių aprašymas	Kerno išeiga, %
1	2,6	-	tIV	technogeninis gruntas	Piltas gruntas - smėlis, rieduliai ir statybinės atliekos.	-
2	5,2	-	a2IV	smėlis	Smėlis smulkus, gelsvas, vidutinio tankumo, drėgnas, nuo 4,0 m gylio vandeningas.	-
3	10,3	-	lgIIIgr	priemolis	Priemolis dulkingas (dulkis), rudas, su juostuoto molio lešiais, vandeningas.	-
4	11,6	-	lgIIIgr	molis	Molis juostuotas, rudas, kietai plastingas.	-
5	13	-	lgIIIgr	smėlis	Smėlis smulkus, vidutinio tankumo, vandeningas.	-
6	16,5	-	fIIIgr	smėlis	Smėlis žvirgždingas, vidutinio tankumo, vandeningas, su gargždu ir rieduliais.	-

\* nuotolis nuo ž. p. iki sluoksnių pado išilgai gręžinio kamieno.

Vandeningų sluoksnių charakteristikos (matavimai nuo ž. p.)

Nr.	VS kraigas (m)	VS padas (m)	VS tipas	VS geologinis indeksas	
1	4	10,3	nespūdinis	a2IV, lgIIIgr	
	Vandens lygis nuo ž. p. H (m)	Lygio pjezolaidumo a (m <sup>2</sup> /para)	Filtracinio laidumo T (m <sup>2</sup> /para)	Filtracijos K (m/para)	Vandens atidavimo μ
	4	-	-	-	-

Išpumpavimai:

Nr.	Debitas Q (l/s)	Pažemėjimas S (m)	Trukmė t (para)	Išpumpavimo būdas
-	-	-	-	-

Nr.	VS kraigas (m)	VS padas (m)	VS tipas	VS geologinis indeksas	
2	11,6	16,5	nespūdinis	lgIIIgr, fIIIgr	
	Vandens lygis nuo ž. p. H (m)	Lygio pjezolaidumo a (m <sup>2</sup> /para)	Filtracinio laidumo T (m <sup>2</sup> /para)	Filtracijos K (m/para)	Vandens atidavimo μ
	11,6	-	-	-	-

Išpumpavimai:

Nr.	Debitas Q (l/s)	Pažemėjimas S (m)	Trukmė t (para)	Išpumpavimo būdas
-	-	-	-	-



Vandeningų sluoksnių hidrogeocheminės charakteristikos

<b>Męginio paėmimo data</b>		1967-11-01
<b>Gylis (nuo ž. p.): nuo-iki (m)</b>		4 - 4
	Temperatūra °C	
	pH	8,42
	Lyginamasis svoris (g/cm <sup>3</sup> )	
	Savitasis elektros laidis (μS cm-1)	
	Sausa liekana ( prie 180 °C )	
	Bendra mineralizacija (mg/l)	
	Bendras kietumas (mg-ekv./l)	10,7
	Karbonatinis kietumas (mg-ekv./l)	7,6
	Permanganato indeksas (mgO <sub>2</sub> /l)	
	Bichromatinė oksidacija (mgO <sub>2</sub> /l)	
	Kvapais (balai)	
	Skonis (balai)	
	Spalva (laipsniai)	
	Spalva (Pt)	
	Drumstumas (mg/l)	
	Drumstumas, DV	
Anijonai (mg/l)	Cl-	70,5
	SO <sub>4</sub> <sup>2-</sup>	122,75
	HCO <sub>3</sub> <sup>-</sup>	463,6
	CO <sub>3</sub> <sup>2-</sup>	0
	NO <sub>2</sub> <sup>-</sup>	
	NO <sub>3</sub> <sup>-</sup>	
	PO <sub>4</sub> <sup>3-</sup>	
	HPO <sub>4</sub> <sup>2-</sup>	
	BO <sub>3</sub> <sup>3-</sup>	
	HS <sup>-</sup>	
Katijonai (mg/l)	Na <sup>+</sup>	
	K <sup>+</sup>	
	Na + K <sup>+</sup>	35,75
	Ca <sup>2+</sup>	122
	Mg <sup>2+</sup>	56,12
	Fe <sup>2+</sup>	
	Fe <sup>3+</sup>	
	Fe <sup>2+</sup> + Fe <sup>3+</sup>	
	NH <sub>4</sub> <sup>+</sup>	
	N organinis (mg/l)	
	N mineralinis (mg/l)	
	P organinis (mg/l)	
	P mineralinis (mg/l)	
	Mikroorganizmų kiekis 1cm	
	Coli-indeksas (vienetai)	
	Coli-titras (litrai)	
Kiti elementai, mg/l	Al <sup>3+</sup>	
	F <sup>-</sup>	
	Mn <sup>2+</sup>	
	Cu <sup>2+</sup>	

<b>Męginio paėmimo data</b>		1967-11-01
<b>Gylis (nuo ž. p.): nuo-iki (m)</b>		4 - 4
	Zn 2+	
	Ni 2+	
	Cd 2+	
	Pb 2+	
	I-	
	Br-	
	HBO <sub>2</sub>	
	MoO <sub>4</sub> 2-	
	Co 2+	
	U 6+	
	Ra (Bg/l)	
	CO <sub>2</sub>	30,8
	H <sub>2</sub> S	
	SiO <sub>2</sub>	
	H <sub>2</sub> CO <sub>3</sub>	
	Cr 3+	
	Cr 6+	
	Cr	
	O <sub>2</sub>	
	B	
Ištirpusios dujos (mg/l)	Deguonis	
	Metanas	
	Propanas	
	Pentanas	
	Heksanas	
Naftos angliavandeniliai (NA) (mkg/l)	Benzenas	
	Toluenas	
	Etilbenzenas	
	Ksilenas	
	TMB suma	
	NA suma (mg/l)	
	Tetrachloretenas (mkg/l)	
	Trichloretenas (mkg/l)	
	Daugiaciklių aromatinių angliavandenilių suma	
	Pesticidų suma	

Kiti nustatyti junginiai

Junginys	Matavimo vnt.	1967-11-01
Nekarbonatinis kietumas	(miligramekvivalentas litre)	3,1

Gręžinio identifikavimo Nr.

### Gręžinio konstrukcija

Nr.	Gylis nuo ž. p.		Skersmuo, mm	Konstrukcijos elementas		
	nuo, m	iki, m		tipas	medžiaga	likviduotas
1	-	-	-	-	-	-

### Izoliacija

Gylis nuo ž. p.		Tamponavimo būdai
nuo, m	iki, m	
-	-	-

### Likvidavimas (tamponas)

Gylis nuo ž. p.		Likvidavusi (tamponavusi) įmonė	Likviduoti intervalai Data nuo
nuo, m	iki, m		
-	-	-	

### Užpildė

-
-
-
-
Tel. Nr. -

Gręžinio paso registracijos Nr.

Gręžinio pasas įregistruotas

### Žemės gelmių registre gręžinį įregistravo

Nėra duomenų
--------------

Dokumentą atspausdino

Justas Simonaitis  
2016-03-16



## GRĘŽINIO PASAS

Gręžinio identifikavimo Nr. 48970

Žemės gelmių tyrimo identifikavimo Nr. -

<b>Paso pateikėjas</b>	LIETUVOS GEOLOGIJOS TARNYBA	<b>Juridinio ar fizinio asmens kodas</b>	-
<b>Buveinė (adresas)</b>	Vilnius, S. Konarskio g. 35		
<b>Rangovas</b>	INŽINERINIŲ TYRINĖJIMŲ INSTITUTAS	<b>Juridinio ar fizinio asmens kodas</b>	-
<b>Buveinė (adresas)</b>	-		
<b>Jungtinės veiklos sutarties sudarymo data/numeris</b>	-/-		

Duomenų naudojimo apribojimas, metai -

## Gręžinio žiočių koordinatės

(LKS-94 sistemoje)

X ↑ 6063003 m Y → 581570 m

## Gręžinio kirtavietės koordinatės

(LKS-94 sistemoje)

X ↑ - m Y → - m

## Gręžinio adresas

Lietuvos Respublika, Vilniaus apskr., Vilniaus m. sav., Vilniaus m.

Žemės sklypo kadastrinis numeris -

Pastabos -

<b>Gręžinio pavadinimas</b>	2/4432
<b>Pirminio dokumento tipas</b>	geologinė ataskaita
<b>Pirminio dokumento Nr.</b>	5

<b>Ataskaitos fondinis Nr. *</b>	-
<b>Knygų pakelio Nr. *</b>	-
<b>Knygos Nr. *</b>	-
<b>Fond. kortelės Nr. *</b>	-

Gręžinio įrengimo data 1967-11-01

Gręž. žiočių a. a., m 96,29

Gręžinio gylis, m 15

Gręžinio kamieno ilgis, m -

Savininkas (pasikeitus gręžinio savininkui, apie tai būtina pranešti Registro tvarkymo įstaigai):

	Vardas	Pavardė	Fizinio asmens kodas
<b>Fizinis asmuo</b>			
<b>Adresas</b>			
<b>Data nuo</b>		<b>Data iki</b>	
<b>Juridinis asmuo</b>			<b>Juridinio asmens kodas</b>
<b>Buveinė (adresas)</b>			
<b>Data nuo</b>		<b>Data iki</b>	
<b>Juridinių ir/ar fizinių asmenų grupė, veikianti pagal jungtinės veiklos sutartį</b>			
<b>Jungtinės veiklos sutarties sudarymo data/numeris</b>			
<b>Data nuo</b>		<b>Data iki</b>	
<b>Objekto tipas</b>		<b>Objektas</b>	

\*Pildo Lietuvos geologijos tarnybos Žemės gelmių registro tvarkytojas.

Gręžinio identifikavimo Nr. 48970

Gręžinio paskirtis	Data nuo	Išteklų rūšis
Inžinerinis geologinis	1967-11-01	-

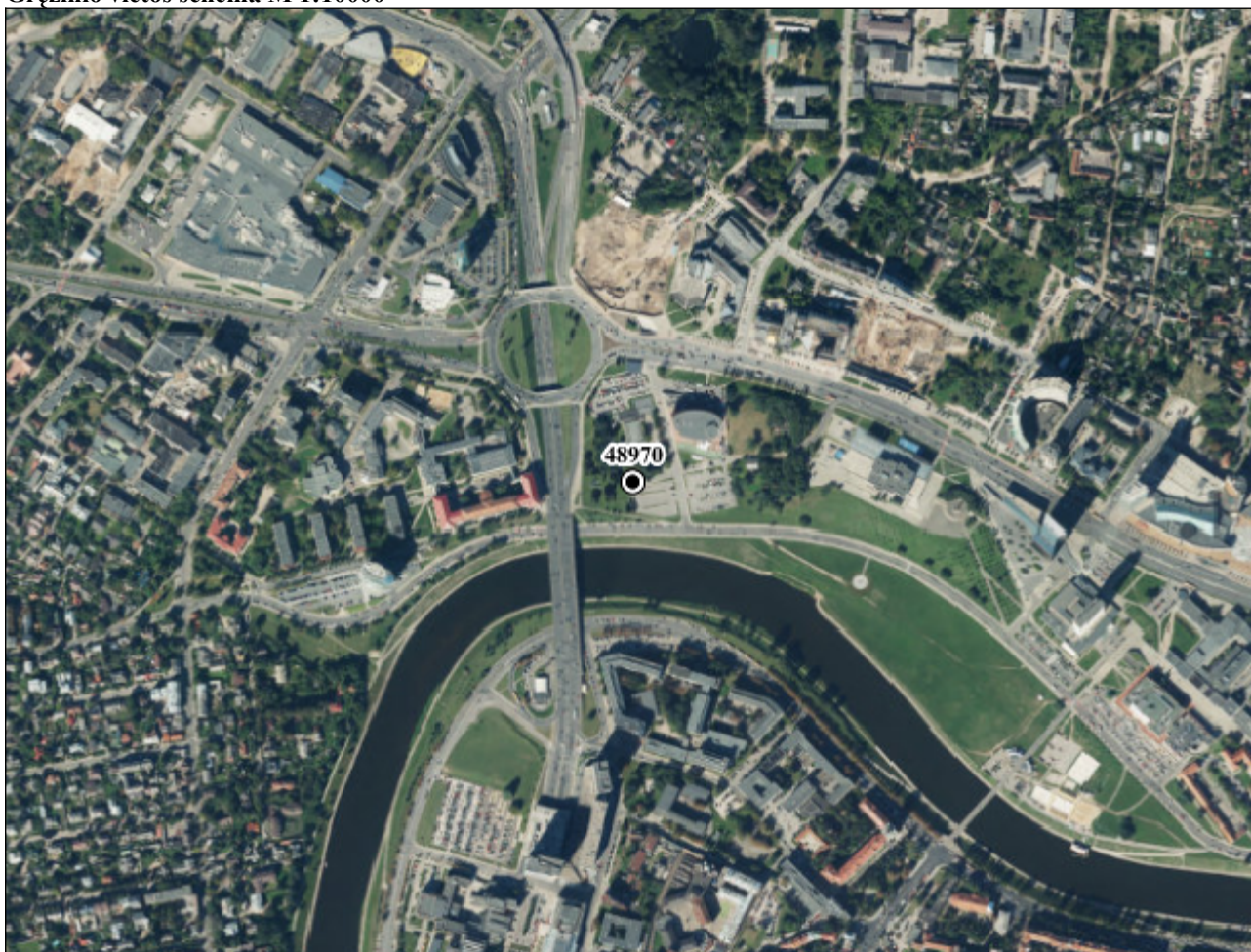
Gręžinio būklė	Data nuo
Likviduotas	1967-11-01

Gręžimo būdai (matav. nuo ž. p.)	nuo (m)	iki (m)	Atlikti tyrimai
šnekinis (sraigtinis)	0	15	granuliometriniai

Reljefo forma terasa

SAZ, m -

Gręžinio vietos schema M 1:10000



**Pastabos**

2011 m. gręžinį įvedė V. Bukauskienė

## Geologinio pjūvio aprašymas

Eil. Nr.	Pado gylis nuo ž. p., m	Ilgis* nuo ž. p., m	Sluoksnio geologinis indeksas	Pagrindinė sluoksnio uoliena	Sluoksnio aprašymas	Kerno išeiga, %
1	2,5	-	tIV	technogeninis gruntas	Piltas gruntas - smėlis ir rieduliai.	-
2	6,5	-	a2IV	smėlis	Smėlis vidutinio stambumo, gelsvas, nuo 3,5 m gylio su žvirgždo priemaiša, vidutinio tankumo, nuo 3,5 m gylio vandeningas.	-
3	9	-	fIIIgr	smėlis	Smėlis smulkus, gelsvas, vidutinio tankumo, vandeningas.	-
4	15	-	fIIIgr	smėlis	Smėlis vidutinio stambumo, gelsvai rudas, vidutinio tankumo, vandeningas, su žvirgždu.	-

\* nuotolis nuo ž. p. iki sluoksnio pado išilgai gręžinio kamieno.

Gręžinio identifikavimo Nr. 48970

Vandeningų sluoksnių charakteristikos (matavimai nuo ž. p.)

Nr.	VS kraigas (m)	VS padas (m)	VS tipas	VS geologinis indeksas	
1	3,5	15	nespūdinis	a2IV, fIIIgr	
	Vandens lygis nuo ž. p. H (m)	Lygio pjezolaidumo a (m <sup>2</sup> /para)	Filtracinio laidumo T (m <sup>2</sup> /para)	Filtracijos K (m/para)	Vandens atidavimo μ
	3,5	-	-	-	-
<b>Išpumpavimai:</b>					
	Nr.	Debitas Q (l/s)	Pažemėjimas S (m)	Trukmė t (para)	Išpumpavimo būdas
	-	-	-	-	-

Gręžinio identifikavimo Nr.

### Gręžinio konstrukcija

Nr.	Gylis nuo ž. p.		Skersmuo, mm	Konstrukcijos elementas		
	nuo, m	iki, m		tipas	medžiaga	likviduotas
1	-	-	-	-	-	-

### Izoliacija

Gylis nuo ž. p.		Tamponavimo būdai
nuo, m	iki, m	
-	-	-

### Likvidavimas (tamponas)

Gylis nuo ž. p.		Likvidavusi (tamponavusi) įmonė	Likviduoti intervalai Data nuo
nuo, m	iki, m		
-	-	-	

### Užpildė

-
-
-
-
Tel. Nr. -

Gręžinio paso registracijos Nr.

Gręžinio pasas įregistruotas

### Žemės gelmių registre gręžinį įregistravo

Nėra duomenų
--------------

Dokumentą atspausdino

Justas Simonaitis  
2016-03-16





## GRĘŽINIO PASAS

Gręžinio identifikavimo Nr. 49790

Žemės gelmių tyrimo identifikavimo Nr. -

<b>Paso pateikėjas</b>	LIETUVOS GEOLOGIJOS TARNYBA	<b>Juridinio ar fizinio asmens kodas</b>	-
<b>Buveinė (adresas)</b>	Vilnius, S. Konarskio g. 35		
<b>Rangovas</b>	UAB "GEOTESTUS"	<b>Juridinio ar fizinio asmens kodas</b>	125676496
<b>Buveinė (adresas)</b>	Vilniaus m. sav., Vilniaus m., Ulonų g. 5		
<b>Jungtinės veiklos sutarties sudarymo data/numeris</b>	-/-		

Duomenų naudojimo apribojimas, metai -

## Gręžinio žiočių koordinatės

(LKS-94 sistemoje)

X ↑ 6063283 m Y → 580935 m

## Gręžinio kirtavietės koordinatės

(LKS-94 sistemoje)

X ↑ - m Y → - m

## Gręžinio adresas

Lietuvos Respublika, Vilniaus apskr., Vilniaus m. sav., Vilniaus m., Saltoniškių g. 9

Žemės sklypo kadastrinis numeris -

Pastabos -

Gręžinio pavadinimas

-

Ataskaitos fondinis Nr. \* 6523

Pirminio dokumento tipas

geologinė ataskaita

Knygų pakelio Nr. \* -

Pirminio dokumento Nr.

5

Knygos Nr. \* -

Fond. kortelės Nr. \* -

Gręžinio įrengimo data

2003-09-01

Gręžinio gylis, m 15

Gręž. žiočių a. a., m

108,3

Gręžinio kamieno ilgis, m -

Savininkas (pasikeitus gręžinio savininkui, apie tai būtina pranešti Registro tvarkymo įstaigai):

	Vardas	Pavardė	Fizinio asmens kodas
<b>Fizinis asmuo</b>			
<b>Adresas</b>			
<b>Data nuo</b>		<b>Data iki</b>	
<b>Juridinis asmuo</b>			<b>Juridinio asmens kodas</b>
<b>Buveinė (adresas)</b>			
<b>Data nuo</b>		<b>Data iki</b>	
<b>Juridinių ir/ar fizinių asmenų grupė, veikianti pagal jungtinės veiklos sutartį</b>			
<b>Jungtinės veiklos sutarties sudarymo data/numeris</b>			
<b>Data nuo</b>		<b>Data iki</b>	
<b>Objekto tipas</b>		<b>Objektas</b>	

\*Pildo Lietuvos geologijos tarnybos Žemės gelmių registro tvarkytojas.

Gręžinio identifikavimo Nr. 49790

Gręžinio paskirtis	Data nuo	Išteklų rūšis
Inžinerinis geologinis	2003-09-01	-

Gręžinio būklė	Data nuo
Likviduotas	2003-09-01

Gręžimo būdai (matav. nuo ž. p.)	nuo (m)	iki (m)	Atlikti tyrimai
šnekinis (sraigtinis)	0	15	statinis zondavimas

Reljefo forma terasa

SAZ, m -

Gręžinio vietos schema M 1:10000



**Pastabos**

2011 m. gręžinį įvedė V. Bukauskienė

## Geologinio pjūvio aprašymas

Eil. Nr.	Pado gylis nuo ž. p., m	Ilgis* nuo ž. p., m	Sluoksnių geologinis indeksas	Pagrindinė sluoksnių uoliena	Sluoksnių aprašymas	Kerno išeiga, %
1	0,1	-	tIV	technogeninis gruntas	Asfalbetonis.	-
2	4,1	-	tIV	technogeninis gruntas	Piltas gruntas - smėlis.	-
3	5,1	-	a4IIIbl - a5IIIbl	smėlis	Smėlis žvyringas, rudas, vidutinio tankumo, mažai drėgnas, nuo 5,0 m gylio vandeningas.	-
4	8,1	-	lgIIžm	priesmėlis	Priesmėlis dulkingas, rudas, plastingas, su priemolio ir vandeningo smėlio lėšiais.	-
5	8,8	-	lgIIžm	smėlis	Smėlis žvyringas, rudas, tankus, molingas, vandeningas.	-
6	9,3	-	lgIIžm	priesmėlis	Priesmėlis dulkingas, rudas, plastingas, vandeningas.	-
7	10,1	-	lgIIžm	molis	Molis rudas, kietai plastingas, juostuotas.	-
8	15	-	fIIžm	smėlis	Smėlis žvyringas, rudas, tankus, vandeningas, su rieduliais.	-

\* nuotolis nuo ž. p. iki sluoksnių pado išilgai gręžinio kamieno.

Gręžinio identifikavimo Nr. 49790

Vandeningų sluoksnių charakteristikos (matavimai nuo ž. p.)

Nr.	VS kraigas (m)	VS padas (m)	VS tipas	VS geologinis indeksas	
1	5	8,8	nespūdinis	a4IIIb1 - a5IIIb1+lgIIžm	
	Vandens lygis nuo ž. p. H (m)	Lygio pjezolaidumo a (m <sup>2</sup> /para)	Filtracinio laidumo T (m <sup>2</sup> /para)	Filtracijos K (m/para)	Vandens atidavimo μ
	5	-	-	-	-
<b>Išpumpavimai:</b>					
	Nr.	Debitas Q (l/s)	Pažemėjimas S (m)	Trukmė t (para)	Išpumpavimo būdas
	-	-	-	-	-

Gręžinio identifikavimo Nr.

### Gręžinio konstrukcija

Nr.	Gylis nuo ž. p.		Skersmuo, mm	Konstrukcijos elementas		
	nuo, m	iki, m		tipas	medžiaga	likviduotas
1	-	-	-	-	-	-

### Izoliacija

Gylis nuo ž. p.		Tamponavimo būdai
nuo, m	iki, m	
-	-	-

### Likvidavimas (tamponas)

Gylis nuo ž. p.		Likvidavusi (tamponavusi) įmonė	Likviduoti intervalai Data nuo
nuo, m	iki, m		
-	-	-	

### Užpildė

-
-
-
-
Tel. Nr. -

Gręžinio paso registracijos Nr.

Gręžinio pasas įregistruotas

### Žemės gelmių registre gręžinį įregistravo

Nėra duomenų
--------------

Dokumentą atspausdino

Justas Simonaitis  
2016-03-16



## GRĘŽINIO PASAS

Gręžinio identifikavimo Nr. 49797

Žemės gelmių tyrimo identifikavimo Nr. -

<b>Paso pateikėjas</b>	LIETUVOS GEOLOGIJOS TARNYBA	<b>Juridinio ar fizinio asmens kodas</b>	-
<b>Buveinė (adresas)</b>	Vilnius, S. Konarskio g. 35		
<b>Rangovas</b>	UAB "GEOTESTUS"	<b>Juridinio ar fizinio asmens kodas</b>	125676496
<b>Buveinė (adresas)</b>	Vilniaus m. sav., Vilniaus m., Ulonų g. 5		
<b>Jungtinės veiklos sutarties sudarymo data/numeris</b>	-/-		

Duomenų naudojimo apribojimas, metai -

## Gręžinio žiočių koordinatės

(LKS-94 sistemoje)

X ↑ 6062862 m Y → 581247 m

## Gręžinio kirtavietės koordinatės

(LKS-94 sistemoje)

X ↑ - m Y → - m

## Gręžinio adresas

Lietuvos Respublika, Vilniaus apskr., Vilniaus m. sav., Vilniaus m.

Žemės sklypo kadastrinis numeris -

Pastabos -

<b>Gręžinio pavadinimas</b>	-
<b>Pirminio dokumento tipas</b>	geologinė ataskaita
<b>Pirminio dokumento Nr.</b>	109

<b>Ataskaitos fondinis Nr. *</b>	7043
<b>Knygų pakelio Nr. *</b>	-
<b>Knygos Nr. *</b>	-
<b>Fond. kortelės Nr. *</b>	-

Gręžinio įrengimo data 2004-02-01

Gręž. žiočių a. a., m 101,13

Gręžinio gylis, m 24

Gręžinio kamieno ilgis, m -

Savininkas (pasikeitus gręžinio savininkui, apie tai būtina pranešti Registro tvarkymo įstaigai):

	Vardas	Pavardė	Fizinio asmens kodas
<b>Fizinis asmuo</b>			
<b>Adresas</b>			
<b>Data nuo</b>		<b>Data iki</b>	
<b>Juridinis asmuo</b>			<b>Juridinio asmens kodas</b>
<b>Buveinė (adresas)</b>			
<b>Data nuo</b>		<b>Data iki</b>	
<b>Juridinių ir/ar fizinių asmenų grupė, veikianti pagal jungtinės veiklos sutartį</b>			
<b>Jungtinės veiklos sutarties sudarymo data/numeris</b>			
<b>Data nuo</b>		<b>Data iki</b>	
<b>Objekto tipas</b>		<b>Objektas</b>	

\*Pildo Lietuvos geologijos tarnybos Žemės gelmių registro tvarkytojas.

Gręžinio identifikavimo Nr. 49797

Gręžinio paskirtis	Data nuo	Išteklų rūšis
Inžinerinis geologinis	2004-02-01	-

Gręžinio būklė	Data nuo
Likviduotas	2004-02-01

Gręžimo būdai (matav. nuo ž. p.)	nuo (m)	iki (m)	Atlikti tyrimai
šnekinis (sraigtinis)	0	24	statinis zondavimas

Reljefo forma lyguma

SAZ, m -

Gręžinio vietos schema M 1:10000



**Pastabos**

2011 m. gręžinį įvedė V. Bukauskienė

## Geologinio pjūvio aprašymas

Eil. Nr.	Pado gylis nuo ž. p., m	Ilgis* nuo ž. p., m	Sluoksniu geologinis indeksas	Pagrindinė sluoksniu uoliena	Sluoksniu aprašymas	Kerno išeiga, %
1	1,7	-	tIV	technogeninis gruntas	Piltas gruntas su organika.	-
2	6	-	fIIId	smėlis	Smėlis vidutinio rupumo, rudas, nuo 3,0 m gylio vidutinio tankumo, mažai drėgnas.	-
3	6,5	-	fIIId	rieduliai	Rieduliai.	-
4	8,3	-	lgIIžm	priesmėlis	Priesmėlis dulkingas, pilkas, kietas.	-
5	13,5	-	lgIIžm	smėlis	Smėlis vidutinio rupumo, rudas, tankus, mažai drėgnas, nuo 11,7 m gylio vidutinio tankumo, vandeningas.	-
6	14,7	-	lgIIžm	smėlis	Smėlis smulkus, rudas, vidutinio tankumo, vandeningas.	-
7	16,2	-	lgIIžm	smėlis	Smėlis vidutinio rupumo, rudas, vidutinio tankumo, vandeningas.	-
8	23	-	fIIIdn	smėlis	Smėlis žvyringas, pilkas, vidutinio tankumo, vandeningas.	-
9	24	-	gIIIdn	priesmėlis moreninis	Priesmėlis moreninis, pilkas, kietas.	-

\* nuotolis nuo ž. p. iki sluoksniu pado išilgai gręžinio kamieno.



Gręžinio identifikavimo Nr. 49797

Vandeningų sluoksnių charakteristikos (matavimai nuo ž. p.)

Nr.	VS kraigas (m)	VS padas (m)	VS tipas	VS geologinis indeksas	
1	11,7	23	nespūdinis	lgIIžm+fIIIn	
	Vandens lygis nuo ž. p. H (m)	Lygio pjezolaidumo a (m <sup>2</sup> /para)	Filtracinio laidumo T (m <sup>2</sup> /para)	Filtracijos K (m/para)	Vandens atidavimo μ
	11,7	-	-	-	-
<b>Išpumpavimai:</b>					
	Nr.	Debitas Q (l/s)	Pažemėjimas S (m)	Trukmė t (para)	Išpumpavimo būdas
	-	-	-	-	-

Gręžinio identifikavimo Nr.

### Gręžinio konstrukcija

Nr.	Gylis nuo ž. p.		Skersmuo, mm	Konstrukcijos elementas		
	nuo, m	iki, m		tipas	medžiaga	likviduotas
1	-	-	-	-	-	-

### Izoliacija

Gylis nuo ž. p.		Tamponavimo būdai
nuo, m	iki, m	
-	-	-

### Likvidavimas (tamponas)

Gylis nuo ž. p.		Likvidavusi (tamponavusi) įmonė	Likviduoti intervalai Data nuo
nuo, m	iki, m		
-	-	-	

### Užpildė

-
-
-
-
Tel. Nr. -

Gręžinio paso registracijos Nr.

Gręžinio pasas įregistruotas

### Žemės gelmių registre gręžinį įregistravo

Nėra duomenų
--------------

Dokumentą atspausdino

Justas Simonaitis  
2016-03-16