

**LIETUVOS GEOLOGIJOS TARNYBA PRIE APLINKOS MINISTERIJOS****GRĘŽINIO PASAS**

Gręžinio identifikavimo Nr. 49790

Žemės gelmių tyrimo identifikavimo Nr. -

Paso pateikėjas	LIETUVOS GEOLOGIJOS TARNYBA	Juridinio ar fizinio asmens kodas	-
Buveinė (adresas)	Vilnius, S. Konarskio g. 35		
Rangovas	UAB "GEOTESTUS"	Juridinio ar fizinio asmens kodas	125676496
Buveinė (adresas)	Vilniaus m. sav., Vilniaus m., Ulonų g. 5		
Jungtinės veiklos sutarties sudarymo data/numeris	-/-		

Duomenų naudojimo apribojimas, metai -

Gręžinio žiočių koordinatės

(LKS-94 sistemoje)

X ↑ 6063283 m Y → 580935 m

Gręžinio kirtavietės koordinatės

(LKS-94 sistemoje)

X ↑ - m Y → - m

Gręžinio adresas

Lietuvos Respublika, Vilniaus apskr., Vilniaus m. sav., Vilniaus m., Saltoniškių g. 9

Žemės sklypo kadastrinis numeris -

Pastabos -

Gręžinio pavadinimas -

Pirminio dokumento tipas geologinė ataskaita

Pirminio dokumento Nr. 5

Ataskaitos fondinis Nr. * 6523

Knygų pakelio Nr. * -

Knygos Nr. * -

Fond. kortelės Nr. * -

Gręžinio įrengimo data

2003-09-01

Gręž. žiočių a. a., m

108,3

Gręžinio gylis, m 15

Gręžinio kamieno ilgis, m -

Savininkas (pasikeitus gręžinio savininkui, apie tai būtina pranešti Registro tvarkymo įstaigai):

	Vardas	Pavardė	Fizinio asmens kodas
Fizinis asmuo			
Adresas			
Data nuo		Data iki	
Juridinis asmuo			Juridinio asmens kodas
Buveinė (adresas)			
Data nuo		Data iki	
Juridinių ir/ar fizinių asmenų grupė, veikianti pagal jungtinės veiklos sutartį			
Jungtinės veiklos sutarties sudarymo data/numeris			
Data nuo		Data iki	
Objekto tipas		Objektas	

*Pildo Lietuvos geologijos tarnybos Žemės gelmių registro tvarkytojas.

Gręžinio identifikavimo Nr. 49790

Gręžinio paskirtis

Inžinerinis geologinis

Data nuo

2003-09-01

Išteklių rūšis

-

Gręžinio būklė

Likviduotas

Data nuo

2003-09-01

Gręžimo būdai (matav. nuo ž. p.)

šnekinis (sraigtinis)

nuo (m)

0

iki (m)

15

Atlikti tyrimai

statinis zondavimas

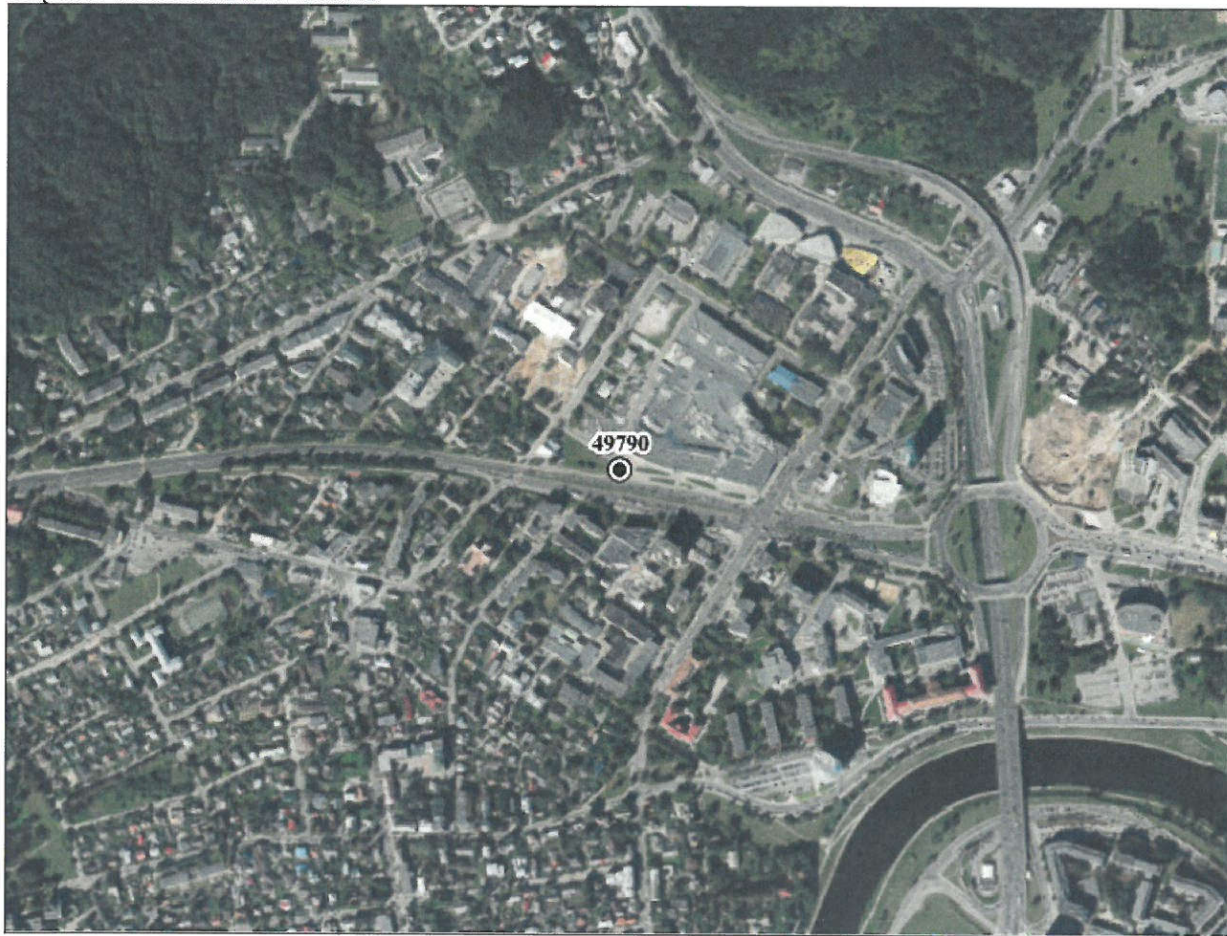
Reljefo forma

terasa

SAZ, m

-

Gręžinio vietos schema M 1:10000



Pastabos

2011 m. gręžinį įvedė V. Bukauskienė

Geologinio pjūvio aprašymas

Eil. Nr.	Pado gylis nuo ž. p., m	Ilgis* nuo ž. p., m	Sluoksniu geologinis indeksas	Pagrindinė sluoksniu uoliena	Sluoksniu aprašymas	Kerno išeiga, %
1	0,1	-	tIV	technogeninis gruntas	Asfalbetonis.	-
2	4,1	-	tIV	technogeninis gruntas	Piltas gruntas - smėlis.	-
3	5,1	-	a4IIIb1 - a5IIIb1	smėlis	Smėlis žvyringas, rudas, vidutinio tankumo, mažai drėgnas, nuo 5,0 m gylio vandeningas.	-
4	8,1	-	lgIIžm	priesmėlis	Priesmėlis dulkingas, rudas, plastingas, su priemolio ir vandeningo smėlio lėšiais.	-
5	8,8	-	lgIIžm	smėlis	Smėlis žvyringas, rudas, tankus, molingas, vandeningas.	-
6	9,3	-	lgIIžm	priesmėlis	Priesmėlis dulkingas, rudas, plastingas, vandeningas.	-
7	10,1	-	lgIIžm	molis	Molis rudas, kietai plastingas, juostuotas.	-
8	15	-	flIIžm	smėlis	Smėlis žvyringas, rudas, tankus, vandeningas, su rieduliais.	-

* nuotolis nuo ž. p. iki sluoksniu pado išilgai gręžinio kamieno.

Gręžinio identifikavimo Nr. 49790

Vandeningų sluoksnių charakteristikos (matavimai nuo ž. p.)

Nr.	VS kraigas (m)	VS padas (m)	VS tipas	VS geologinis indeksas
1	5	8,8	nespūdinis	a4IIIbl - a5IIIbl+lgIIžm

Vandens lygis nuo ž. p. H (m)	Lygio pjezolaidumo a (m ² /para)	Filtracinio laidumo T (m ² /para)	Filtracijos K (m/para)	Vandens atidavimo μ
----------------------------------	--	---	---------------------------	---------------------

5	-	-	-	-
---	---	---	---	---

Išpumpavimai:

Nr.	Debitas Q (l/s)	Pažemėjimas S (m)	Trukmė t (para)	Išpumpavimo būdas
-	-	-	-	-



LIETUVOS GEOLOGIJOS TARNYBA PRIE APLINKOS MINISTERIJOS

GRĘŽINIO PASAS

Gręžinio identifikavimo Nr. 49797

Žemės gelmių tyrimo identifikavimo Nr. -

Paso pateikėjas	LIETUVOS GEOLOGIJOS TARNYBA	Juridinio ar fizinio asmens kodas	-
Buveinė (adresas)	Vilnius, S. Konarskio g. 35		
Rangovas	UAB "GEOTESTUS"	Juridinio ar fizinio asmens kodas	125676496
Buveinė (adresas)	Vilniaus m. sav., Vilniaus m., Ulonų g. 5		
Jungtinės veiklos sutarties sudarymo data/numeris	-/-		

Duomenų naudojimo apribojimas, metai -

Gręžinio žiočių koordinatės

(LKS-94 sistemoje)

X ↑ 6062862 m Y → 581247 m

Gręžinio kirtavietės koordinatės

(LKS-94 sistemoje)

X ↑ - m Y → - m

Gręžinio adresas

Lietuvos Respublika, Vilniaus apskr., Vilniaus m. sav., Vilniaus m.

Žemės sklypo kadastrinis numeris -

Pastabos -

Gręžinio pavadinimas -

Pirminio dokumento tipas geologinė ataskaita

Pirminio dokumento Nr. 109

Ataskaitos fondinis Nr. * 7043

Knygų pakelio Nr. *

Knygos Nr. *

Fond. kortelės Nr. *

Gręžinio įrengimo data

2004-02-01

Gręž. žiočių a. a., m

101,13

Gręžinio gylis, m 24

Gręžinio kamieno ilgis, m -

Savininkas (pasikeitus gręžinio savininkui, apie tai būtina pranešti Registro tvarkymo įstaigai):

	Vardas	Pavardė	Fizinio asmens kodas
Fizinis asmuo			
Adresas			
Data nuo		Data iki	
Juridinis asmuo			Juridinio asmens kodas
Buveinė (adresas)			
Data nuo		Data iki	
Juridinių ir/ar fizinių asmenų grupė, veikianti pagal jungtinės veiklos sutartį			
Jungtinės veiklos sutarties sudarymo data/numeris			
Data nuo		Data iki	
Objekto tipas		Objektas	

*Pildo Lietuvos geologijos tarnybos Žemės gelmių registro tvarkytojas.

Gręžinio identifikavimo Nr. 49797

Gręžinio paskirtis

Inžinerinis geologinis

Data nuo

2004-02-01

Išteklų rūšis

-

Gręžinio būklė

Likviduotas

Data nuo

2004-02-01

Gręžimo būdai (matav. nuo ž. p.)

šnekinis (sraigtinis)

nuo (m)

0

iki (m)

24

Atlikti tyrimai

statinis zondavimas

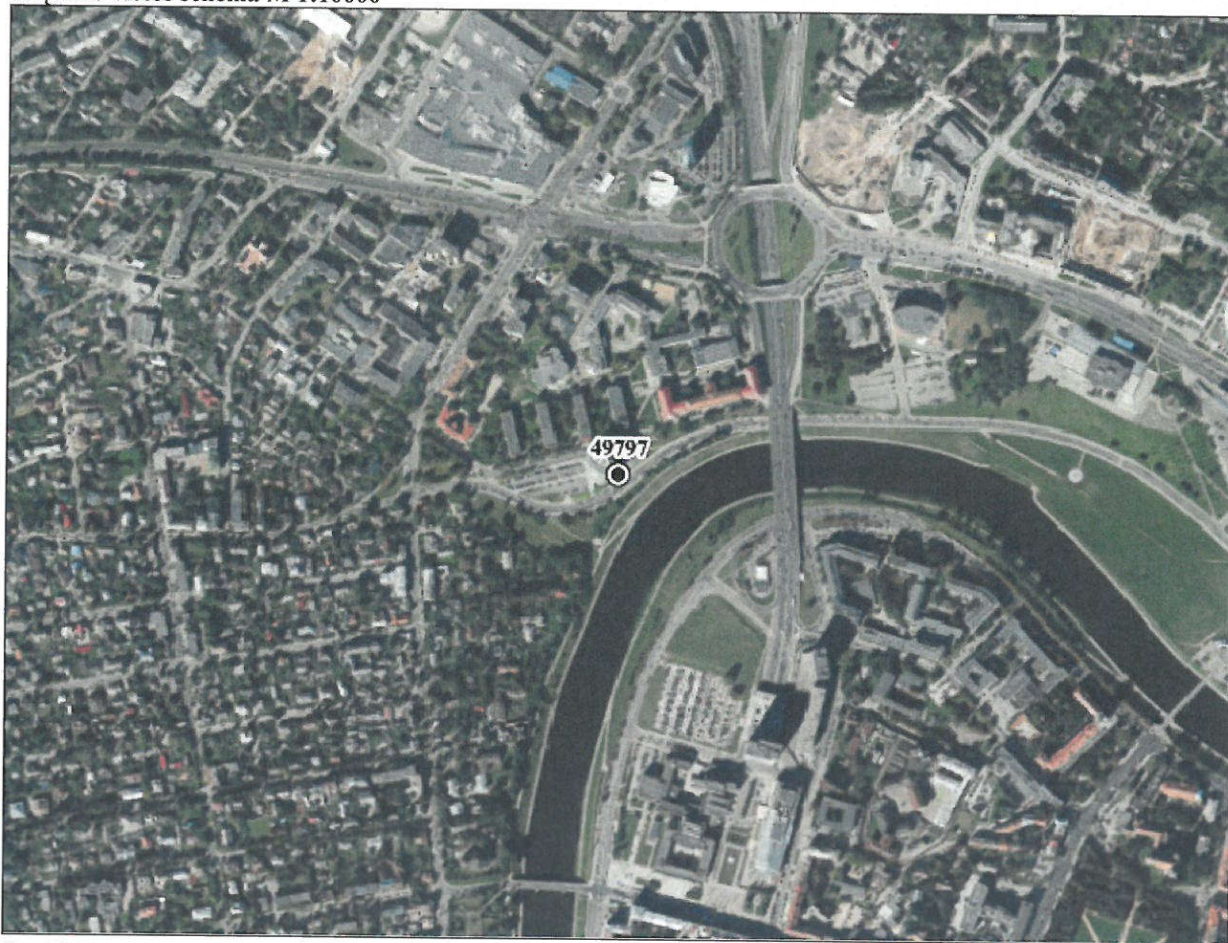
Reljefo forma

lyguma

SAZ, m

-

Gręžinio vietos schema M 1:10000



Pastabos

2011 m. gręžinį įvedė V. Bukauskienė

Geologinio pjūvio aprašymas

Eil. Nr.	Pado gylis nuo ž. p., m	Ilgis* nuo ž. p., m	Sluoksniu geologinis indeksas	Pagrindinė sluoksniu uoliena	Sluoksniu aprašymas	Kerno išeiga, %
1	1,7	-	tIV	technogeninis gruntas	Piltas gruntas su organika.	-
2	6	-	fIIId	smėlis	Smėlis vidutinio rupumo, rudas, nuo 3,0 m gylio vidutinio tankumo, mažai drėgnas.	-
3	6,5	-	fIIId	rieduliai	Rieduliai.	-
4	8,3	-	lgIIžm	priesmėlis	Priesmėlis dulkingas, pilkas, kietas.	-
5	13,5	-	lgIIžm	smėlis	Smėlis vidutinio rupumo, rudas, tankus, mažai drėgnas, nuo 11,7 m gylio vidutinio tankumo, vandeningas.	-
6	14,7	-	lgIIžm	smėlis	Smėlis smulkus, rudas, vidutinio tankumo, vandeningas.	-
7	16,2	-	lgIIžm	smėlis	Smėlis vidutinio rupumo, rudas, vidutinio tankumo, vandeningas.	-
8	23	-	fIIIdn	smėlis	Smėlis žvyringas, pilkas, vidutinio tankumo, vandeningas.	-
9	24	-	gIIIdn	priesmėlis moreninis	Priesmėlis moreninis, pilkas, kietas.	-

* nuotolis nuo ž. p. iki sluoksniu pado išilgai gręžinio kamieno.

Gręžinio identifikavimo Nr. 49797

Vandeningų sluoksnių charakteristikos

(matavimai nuo ž. p.)

Nr.	VS kraigas (m)	VS padas (m)	VS tipas	VS geologinis indeksas	
1	11,7	23	nespūdinis	lgIIžm+fIIIdn	
Vandens lygis nuo ž. p.					
H (m)	Lygio pjezolaidumo a (m2/para)	Filtracinio laidumo T (m2/para)	Filtracijos K (m/para)	Vandens atidavimo μ	
11,7	-	-	-	-	
Išpumpavimai:					
Nr.	Debitas Q (l/s)	Pažemėjimas S (m)	Trukmė t (para)	Išpumpavimo būdas	
-	-	-	-	-	